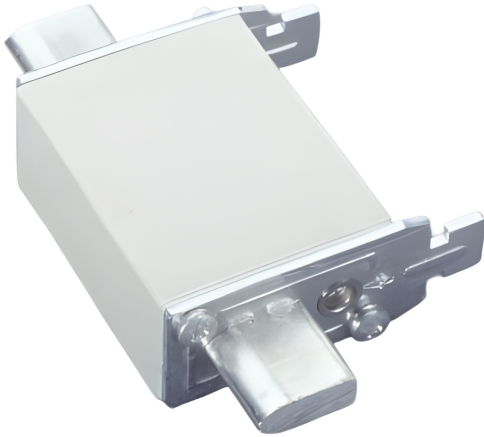


NH-Sicherungseinsatz 20 A (03526)



Das Foto kann einen ähnlichen Artikel anzeigen.

Beschreibung

Art.-Nr.: **03526 000A**

NH-Sicherungseinsatz 20 A

Baugröße NH 000

500 V, gG

Größe 000

Produktgruppe 22

Untergruppe 11

VE 3

EAN 4021267035266

ECLASS 6.1 27142005

ECLASS 7.1 27142005

ETIM 4.0 EC000055

ETIM 5.0 EC000055

Zulassungen

Standards

IEC 60269-1:2006 + A1:2009 + A2:2014

IEC 60269-2:2013 + A1:2016

Technische Daten

Baugröße: NH 000

Angaben IEC

Standards

IEC 60269-1:2006 + A1:2009 + A2:2014

IEC 60269-2:2013 + A1:2016

Elektrische Werte IEC

Bemessungsstrom (IEC): 20 A

Bemessungsspannung (IEC) AC: 500 V

Bemessungsspannung (IEC) DC: 250 V

Betriebsklasse gG

Ausführung Kennmelder Doppelkennmelder

Bem.-ausschaltvermögen AC 120 kA

Bem.-ausschaltvermögen DC 80 kA

Verlustleistungsabgabe des Artikels:

Bei einer praxisüblichen Belastung von 80 % ergibt sich eine Leistungsabgabe von 1,5 W.

(Bei voller Belastung beträgt die Leistungsabgabe 2,3 W.)

Mechanische Werte

Gewicht: 13,0 kg/100

Einbaulage senkrecht: Ja

Einbaulage waagrecht: Ja

<https://pim.woehner.de/DE/DE/1000235814>