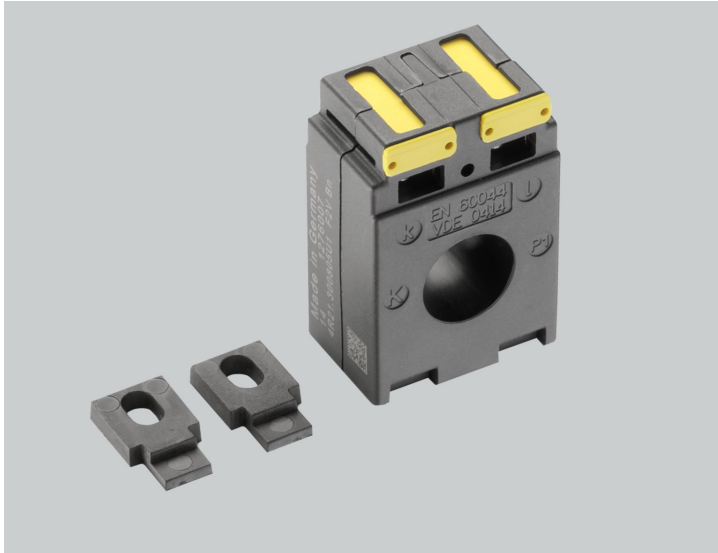


## Messwandler 150 A / 333 mV (33291)



Das Foto kann einen ähnlichen Artikel anzeigen.

### Beschreibung

Art.-Nr.: **33291 000A**

Messwandler 150 A / 333 mV

Klasse 1

**NEU**

### System

Messtechnik

Produktgruppe 23

Untergruppe 35

VE 1

EAN 4021267332914

ECLASS 6.1 27210902

ECLASS 7.1 27210902

ETIM 4.0 EC002048

ETIM 5.0 EC002048

# Zulassungen

## Standards

IEC 61869-1:2007

IEC 61869-2:2012

CCC Zulassung: nicht zertifizierungspflichtig

# Technische Daten

Baugröße: CT3

## Angaben IEC

### Standards

IEC 61869-1:2007

IEC 61869-2:2012

### Elektrische Werte IEC

prim. Bemessungsstrom  $I_{pr}$ : 150 A

sek. Bemessungsspannung: 333 mV

Bürde: 2 kOhm

Genauigkeitsklasse (Strom): 1

max. Betriebsspannung  $U_m$ : 720 V

therm. Kurzzeitstrom  $I_{th}$ : 9 kA

Isolierstoffklasse: E

Überstrombegrenzungsfaktor: FS5

## Mechanische Werte

B x H x T: 44 x 30 x 66

Gewicht: 14,0 kg/100

Stromwandler in Gerät integrierbar: ja

Stromwandler in Wandlermodul integrierbar: nein

plombierbar: nein

## Klemmstellen

Doppelklemme

Querschnitt min.: 2,5 mm<sup>2</sup>

Querschnitt max.: 4 mm<sup>2</sup>

Nicht geeignet für Aluminiumleiter !

## Anwendungshinweise

Nicht geeignet für Aluminiumleiter !

<https://pim.woehner.de/DE/DE/1000320867>