

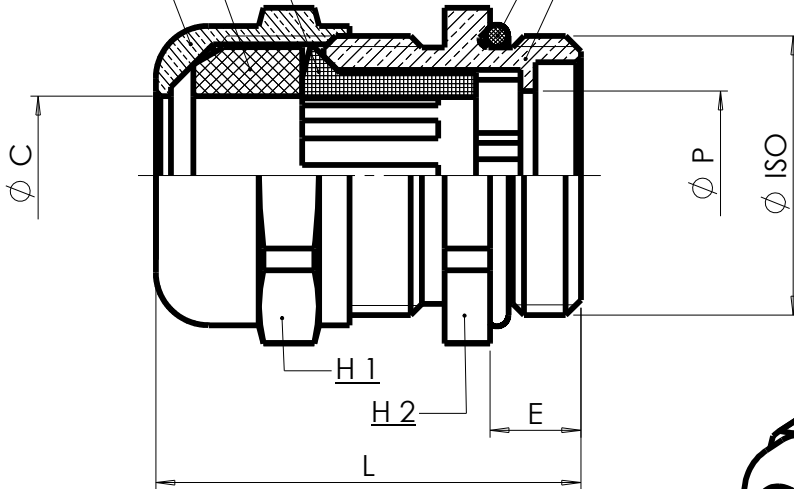
GARNITURE GSE  
TEFABLOC 80 Sh A

GRIFFE  
Polycarbonate

CORPS  
LAITON Nickelé

CHAPEAU  
LAITON Nickelé

O-Ring  
Nitrile 70 Sh A



Indice de  
Protection

IP 68

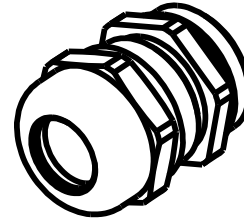
Température  
d'utilisation  
continue

Tefabloc  
- 25 / + 120°C

Nitrile  
- 25 / + 120°C

Polycarbonate  
- 40 / + 135°C

Polyoxyméthyl.  
- 30 / + 95°C



REMARQUE :

Les griffes pour les tailles M 50, M 63  
sont en Polyoxyméthylène. (POM)

Ø ISO NFC 68 312	REFERENCE S.I.B.	CAPACITE mini / MAXI	H 1 mm	H 2 mm	E mm	L mm	Ø P mm	Ø C mm	POIDS gr
M 12	R 0221 200	03 / 06	14	14	7	27	7,2	6,5	15
M 16	R 0221 640	03 / 06	14	17	7	27	7,2	6,5	18
M 16	R 0221 600	05 / 08	17	17	7	27	9,2	8,5	22
M 20	R 0222 040	06 / 10	20	22	7	28	11,2	10,5	34
M 20	R 0222 000	08 / 12	22	22	7	29	13,1	12,5	37
M 25	R 0222 540	9,5 / 14	24	26	8	31	15,6	15,2	50
M 25	R 0222 500	11,5 / 18	30	30	8	37	20,1	18,5	75
M 32	R 0223 240	11,5 / 18	30	33	8,5	38	20,1	18,5	85
M 32	R 0223 200	15 / 24	40	40	8,5	45	26,2	25	161
M 40	R 0224 040	15 / 24	40	42	8,5	45	26,2	25	177
M 50	R 0225 040	23 / 30	50	55	9,5	51	33	30,5	295
M 63*	R 0226 340	26 / 35	58	70	9,5	58	40	35,5	511

D	M63 : E 10.5 -> 9.5 / Poids Kg --> gr	JMG	13.01.11	MK	13.01.11
C	PLAN REFAIT	DP	19/07/01	MW	19/07/01
IND	MODIFICATIONS	NOM	DATE	VERIFIE	DATE

MATIERE : / DIMENSIONS : / ETAT FINAL : /  
DESIGNATION : / CODE : /



TOLERANCE GENE : /		DESSINE PAR : DAUDY	DATE : 19/07/01	VERIFIE PAR :	DATE : 19/07/01
DIN 7168 EXCLUS	FIN	Société Industrielle de Boulay 57220 BOULAY Accessoires de Dérivation et Raccordement		Ce document est la propriété de SIB - ADR. Il ne peut être communiqué à des tiers sans son autorisation.	
		<h1>WADI-TEC ISO</h1> <h1>ECEA GSE</h1>		CLIENT : CATALOGUE PLAN CLIENT N°:	
RUGOSITE GENE : /		SUIVANT NORME :		PLAN SIB N°:	IND :
				<h1>R 0220 000</h1>	<h1>D</h1>

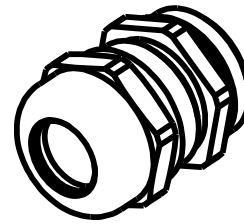
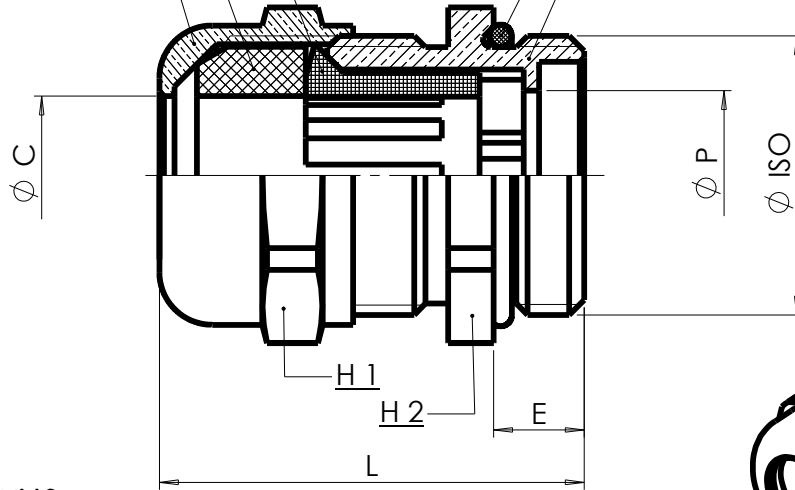
DICHTUNG GSE  
TEFABLOC 80 Sh A

KLEMMRING  
Polycarbonat

EINSCHRAUBSTUTZEN  
MESSING Vernickelt

HUTMUTTER  
MESSING Vernickelt

O-Ring  
Nitrile 70 Sh A



**Schutzart**

**IP 68**

**Dauernd  
Gebrauch  
Temperatur**

Tefabloc  
- 25 / + 120°C

Nitrile  
- 25 / + 120°C

Polycarbonat  
- 40 / + 135°C

Polyoxymethyl.  
- 30 / + 95°C

**BEMERKUNG :**

Die Klemmringe M 50, M 63  
sind aus Polyoxymetylen. (POM)

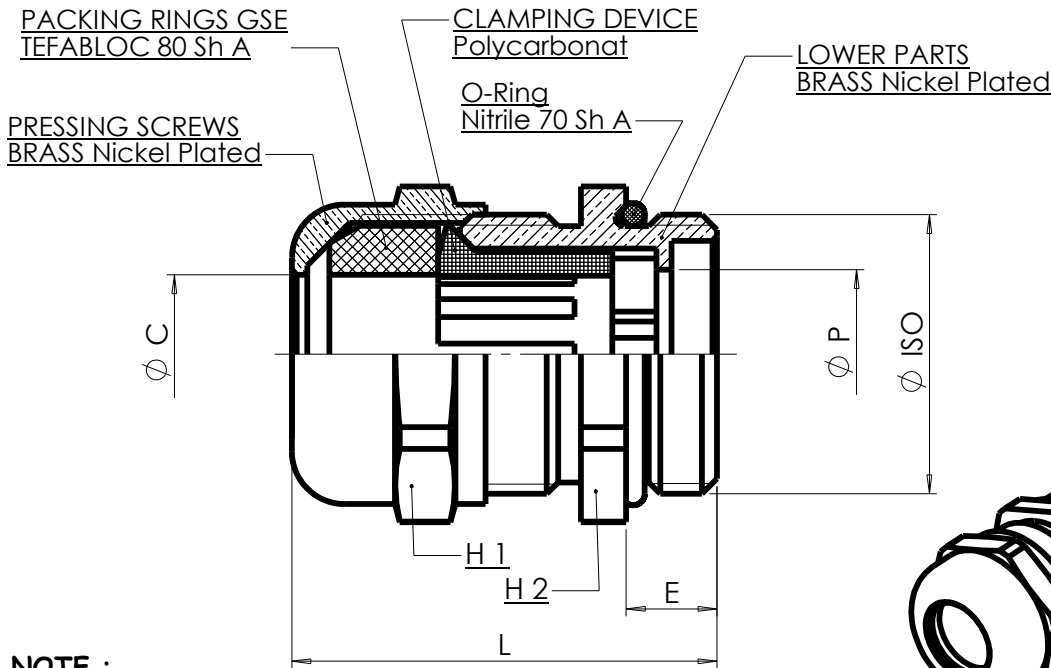
Ø ISO NFC 68 312	EDV. Art. Nr. S.I.B.	KLEMMBEREICH mini / MAXI	H 1 mm	H 2 mm	E mm	L mm	Ø P mm	Ø C mm	Gewicht gr
M 12	R 0221 200	03 / 06	14	14	7	27	7,2	6,5	15
M 16	R 0221 640	03 / 06	14	17	7	27	7,2	6,5	18
M 16	R 0221 600	05 / 08	17	17	7	27	9,2	8,5	22
M 20	R 0222 040	06 / 10	20	22	7	28	11,2	10,5	34
M 20	R 0222 000	08 / 12	22	22	7	29	13,1	12,5	37
M 25	R 0222 540	9,5 / 14	24	26	8	31	15,6	15,2	50
M 25	R 0222 500	11,5 / 18	30	30	8	37	20,1	18,5	75
M 32	R 0223 240	11,5 / 18	30	33	8,5	38	20,1	18,5	85
M 32	R 0223 200	15 / 24	40	40	8,5	45	26,2	25	161
M 40	R 0224 040	15 / 24	40	42	8,5	45	26,2	25	177
M 50	R 0225 040	23 / 30	50	55	9,5	51	33	30,5	295
M 63*	R 0226 340	26 / 35	58	70	9,5	58	40	35,5	511

<b>D</b>	M63 : E 10.5 -> 9.5 / Poid Kg --> gr	<b>JMG</b>	13.01.11	<b>MK</b>	13.01.11
<b>C</b>	PLAN REFAIT	<b>DP</b>	19/07/01	<b>MW</b>	19/07/01
<b>IND</b>	MODIFICATIONS	<b>NOM</b>	DATE	<b>VERIFIE</b>	DATE

MATIERE : / DIMENSIONS : / ETAT FINAL : /  
DESIGNATION : / CODE : /



TOLERANCE GENE : /		DESSINE PAR : <b>DAUDY</b>	DATE : <b>19/07/01</b>	VERIFIE PAR :	DATE : <b>19/07/01</b>
DIN 7168 EXCLUS INCLUS	FIN MOYEN	<b>Société Industrielle de Boulay</b> <b>57220 BOULAY</b> Accessoires de Dérivation et Raccordement		Ce document est la propriété de SIB - ADR. Il ne peut être communiqué à des tiers sans son autorisation.	
		<b>WADI-TEC ISO</b> <b>ECEA GSE</b>		<b>CLIENT : CATALOGUE</b> PLAN CLIENT N°:	
RUGOSITE GENE : /		SUIVANT NORME :		PLAN SIB N°: <b>R 0220 000</b>	IND: <b>D</b>



<b>Standard Sealing</b>
<b>IP 68</b>
<b>Permanent temperature on application</b>
Tefabloc - 25 / + 120°C
Nitrile - 25 / + 120°C
Polycarbonat - 40 / + 135°C
Polyoxymethyl. - 30 / + 95°C

NOTE :

The clamping device M 50, M 63 are in Polyoxymetylen. (POM)

Ø ISO	EDP. Art. Nr.	CLAMPING RANGE	H 1	H 2	E	L	Ø P	Ø C	Weight
NFC 68 312	S.I.B.	mini / MAXI	mm	mm	mm	mm	mm	mm	gr
M 12	R 0221 200	03 / 06	14	14	7	27	7,2	6,5	15
M 16	R 0221 640	03 / 06	14	17	7	27	7,2	6,5	18
M 16	R 0221 600	05 / 08	17	17	7	27	9,2	8,5	22
M 20	R 0222 040	06 / 10	20	22	7	28	11,2	10,5	34
M 20	R 0222 000	08 / 12	22	22	7	29	13,1	12,5	37
M 25	R 0222 540	9,5 / 14	24	26	8	31	15,6	15,2	50
M 25	R 0222 500	11,5 / 18	30	30	8	37	20,1	18,5	75
M 32	R 0223 240	11,5 / 18	30	33	8,5	38	20,1	18,5	85
M 32	R 0223 200	15 / 24	40	40	8,5	45	26,2	25	161
M 40	R 0224 040	15 / 24	40	42	8,5	45	26,2	25	177
M 50	R 0225 040	23 / 30	50	55	9,5	51	33	30,5	295
M 63*	R 0226 340	26 / 35	58	70	9,5	58	40	35,5	511

<b>D</b>	M63 : E 10.5 -> 9.5 / Poids Kg --> gr	<b>JMG</b>	13.01.11	<b>MK</b>	13.01.11
<b>C</b>	PLAN REFAIT	<b>DP</b>	19/07/01	<b>MW</b>	19/07/01
<b>IND</b>	MODIFICATIONS	<b>NOM</b>	<b>DATE</b>	<b>VERIFIE</b>	<b>DATE</b>
MATIERE : /		DIMENSIONS : /		ETAT FINAL : /	
DESIGNATION : /		CODE : /		<b>ECH : x/x</b>	

TOLERANCE GENE : /		DESSINE PAR : <b>DAUDY</b>	DATE : <b>19/07/01</b>	VERIFIE PAR :	DATE : <b>19/07/01</b>
DIN 7168 EXCLUS	FIN INCLUS	 <b>Société Industrielle de Boulay</b> <b>57220 BOULAY</b> Accessoires de Dérivation et Raccordement		Ce document est la propriété de SIB - ADR. Il ne peut être communiqué à des tiers sans son autorisation.	
		<b>WADI-TEC ISO</b>		<b>A4</b>	
		<b>ECEA GSE</b>		<b>CATALOGUE</b>	
				CLIENT : PLAN CLIENT N°:	
				PLAN SIB N°: <b>R 0220 000</b>	
				IND : <b>D</b>	
RUGOSITE GENE : /		SUIVANT NORME :		POIDS (g) :	