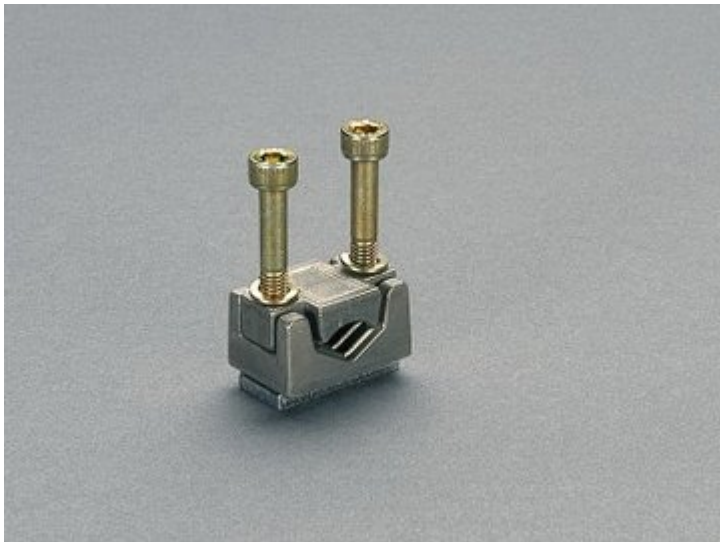


## Prismenkl. einfach für Cu- und Al-Leiter (33365)



### Beschreibung

#### Artikel

Art.-Nr.: 33365

Prismenkl. einfach für Cu- und Al-Leiter

70 - 120 mm<sup>2</sup>

LTS 250

#### System

Zubehör

Produktgruppe 14

Untergruppe 51

VE 3

EAN 4021267333652

Katalogseite 2019 : 6.19

eCl@ss 6.1 27371492  
eCl@ss 7.1 27371492  
ETIM 4.0 EC002498  
ETIM 5.0 EC002498

## Zulassungen

### Standards

IEC 60947-1:2007 + A1:2010 + A2:2014  
IEC 60947-3:2008 + A1:2012 + A2:2015  
GB/T 14048.3

## Produktdaten

### Angaben IEC

#### Standards

IEC 60947-1:2007 + A1:2010 + A2:2014  
IEC 60947-3:2008 + A1:2012 + A2:2015  
GB/T 14048.3

### Elektrische Werte

Kurzschlussfestigkeit: durch Hauptprodukt bestimmt

### Mechanische Werte

Gewicht: 6.7 kg/100

### Klemmstellen

70 - 120

Für Aluminiumleiter geeignet.

bei der Verwendung von Aluminiumleitern Wartungshinweise beachten