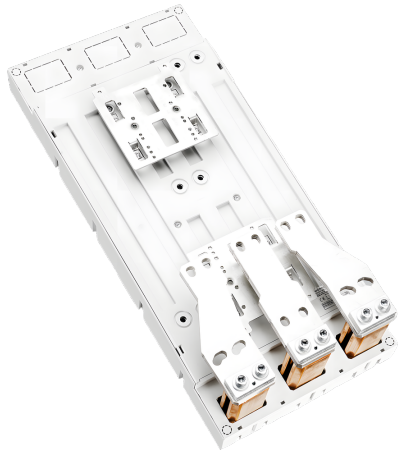


Sammelschienenadapter 1200 A (32790000A)



Das Foto kann einen ähnlichen Artikel anzeigen.

Beschreibung

Art.-Nr.: **32790 000A**

EQUES 185Power

Sammelschienenadapter 1200 A

300 x 652, Verbindung unten, Schraubkontaktierung, Phasendrehung

für Eaton NZM4 (1250 A)

für Sammelschienen 30, 40, 60, 80, 100, 120 x 10

nicht geeignet für Systeme mit CrossLink-Berührungsschutzmodulen

System

185Power

Produktgruppe 05

Untergruppe 48

VE 1

EAN 4021267327903

ECLASS 14.0 27370304
ETIM 5.0 EC001531
ETIM 8.0 EC001531
ETIM 10.0 EC001531

Zulassungen

Standards

IEC 61439-1:2020
UL 508

Approbationen

UL



for UL feeder circuits >250V

Typnummer: EQ185-A1600-S
EAC Typ: EQ

UL file: E123577, UL category (for USA): NMTR <https://www.ul.com>
UL file: E123577, UL category (for Canada): NMTR7 <https://www.ul.com>
CCC Zulassung: nicht zertifizierungspflichtig

Technische Daten

Angaben IEC

Standards

IEC 61439-1:2020

Elektrische Werte IEC

Bemessungsstrom (IEC): 1200 A
Bemessungsspannung (IEC) AC: 800 V

Bemessungsspannung (IEC) DC: 800 V

Bemessungsisolationsspannung U_i AC: 1000 V

Bemessungsisolationsspannung U_i DC: 1000 V

Bemessungsstossspannung U_{imp} : 12 kV

Bemessungsstoßstromfestigkeit I_{pk} max.: 106 kA

Bemessungskurzzeitstromfestigkeit I_{CW} (1,0 s) max.: 50 kA

Verlustleistungsabgabe des Artikels:

Bei einer praxisüblichen Belastung von 80 % ergibt sich eine Leistungsabgabe von 233,6 W.

(Bei voller Belastung beträgt die Leistungsabgabe 365,0 W.)

mit Eaton NZM4 1250 A bis 1200 A einsetzbar!

Angaben UL

Standards

UL 508

for UL feeder circuits >250V

Elektrische Werte UL

Bemessungsstrom (UL): 1200 A

Bemessungsspannung (UL) AC: 1000 V

Bemessungsfrequenz (UL): 50 / 60 Hz

SCCR unprotected max.: 50 kA

3 cycles (without OPD) @ 1000 V AC

Mechanische Werte

B x H x T: 300 x 652 x 85

Gewicht: 3000,0 kg/100

Poligkeit: 3-polig

für Sammelschienen: 30, 40, 60, 80, 100, 120 x 10

Stromwandler in Gerät integrierbar: ja

Werkstoffeigenschaften

halogenfrei: Ja

Anwendungshinweise

Ausreichend Platz für 2x3 Stromwandler vorhanden.

die Kurzschlussfestigkeit der Kombination aus Sammelschienenadapter und Leistungsschalter wird durch den Leistungsschalter bestimmt

for UL feeder circuits >250V

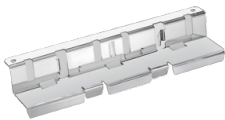
Zubehör

Abdeckungen



32701 000A

Berührungsschutzabdeckung IP20 (frontseitig)
inkl. 3x Abdeckung stirnseitig
300 mm breit
für: Eaton NZM4, GE FK1600, Legrand DPX³ 1600



32704 000A

Berührungsschutzabdeckung IP20 (rückseitig)
für alle Adaptertypen

Stromwandler Genauigkeitskl. 1



32983 000

Stromwandler 630 A / 5 A
Baugröße CT4
5 VA / Klasse 1



32984 000

Stromwandler 800 A / 5 A
Baugröße CT4
5 VA / Klasse 1



32985 000

Stromwandler 1000 A / 5 A
Baugröße CT4
5 VA / Klasse 1



32986 000

Stromwandler 1250 A / 5 A
Baugröße CT4
5 VA / Klasse 1



32987 000

Stromwandler 1600 A / 5 A

Baugröße CT4

5 VA / Klasse 1

<https://pim.woehner.de/DE/DE/1000174536>