

Certifié conforme
BOULAY, le 18-03-2010
M.KIPPER
Resn ATFX

Tailles	AMPLIFICATEURS									ECROUS				
	Références Brut	Références Nickelé	Ø M1	Ø M2	H 1 (mm)	E1 (mm)	L tot. (mm)	Ø P (mm)	e (mm)	Poids (Kg)	Références Brut	Références Nickelé	E 2 (mm)	H 2 (mm)
M12 - M16	D 8812 164	D 8812 165	M12	M16	19	15	37	7	16,5	0,037	D 4312 000	D 4312 109	3	15
M16 - M20	D 8816 204	D 8816 205	M16	M20	23	15	37	11	16,5	0,049	D 4316 008	D 4316 107	3	20
M20 - M25	D 8820 254	D 8820 255	M20	M25	28	15	37	15	16,5	0,064	D 4320 005	D 4320 104	3,5	24
M25 - M32	D 8825 324	D 8825 325	M25	M32	36	15	38	20	16,5	0,104	D 4325 000	D 4325 109	3,5	30
M32 - M40	D 8832 404	D 8832 405	M32	M40	44	15	38	26	16,5	0,140	D 4332 008	D 4332 107	4,5	35
M40 - M50	D 8840 504	D 8840 505	M40	M50	55	15	39	34	16,5	0,220	D 4340 003	D 4340 102	4,5	45
M50 - M63	D 8850 634	D 8850 635	M50	M63	70	16	41	42	16,5	0,401	D 4350 002	D 4350 101	5,5	55
M63 - M75	D 8863 754	D 8863 755	M63	M75	80	17	45	55	18,5	0,476	D 4363 002	D 4363 101	6	70
M75 - M90	D 8875 904	D 8875 905	M75	M90	95	18	52	67	22,5	0,712	D 4375 005	D 4375 104	8	80
M 90 - M100	D 8890 994	D 8890 995	M90	M100	110	22	56	80	22,5	1,138	D 4390 000	D 4390 100	12	100

N°	Désignations	Matières	Température certifiée
1	Amplificateur M-M	Laiton CW614N	-40 / 100°C
2	Joint torique	Nitrile 70 Sh A	-40 / 100°C
3	Ecrou métrique	Laiton CW614N	-40 / 100°C

Caractéristiques	
Mode de protection :	Ex e / d
Groupe d'appareils :	II / II C
Catégories :	2 et 3
Atmosphères :	G et D
Zones :	1,2,21,22
Temp. d'utilisation :	-40°C / 100°C
Indice de protection :	IP68 - 5 bar

A MODIFICATION TEMPERATURE	MW	17-09-08	JMG	17-09-08
IND MODIFICATIONS	NOM	DATE	VERIFIE	DATE

MATIERE :	DIMENSIONS :	ETAT FINAL :	ECH : X/X
DESIGNATION :	CODE :		

TOLERANCE GENE :	DESSINE PAR : M.WILHELM	DATE : 02-11-06	VERIFIE PAR :	DATE : 02-11-06
------------------	-------------------------	-----------------	---------------	-----------------

DIN 7168	FIN	MOYEN
EXCLUS	INCLUS	
RUGOSITE GENE :		



Société Industrielle de Boulay
57220 BOULAY
 Accessoires de Dérivation et Raccordement

AMPLIFICATEURS Ex e/d
Métriques - Métriques
Type Ac x, Modèle Am x

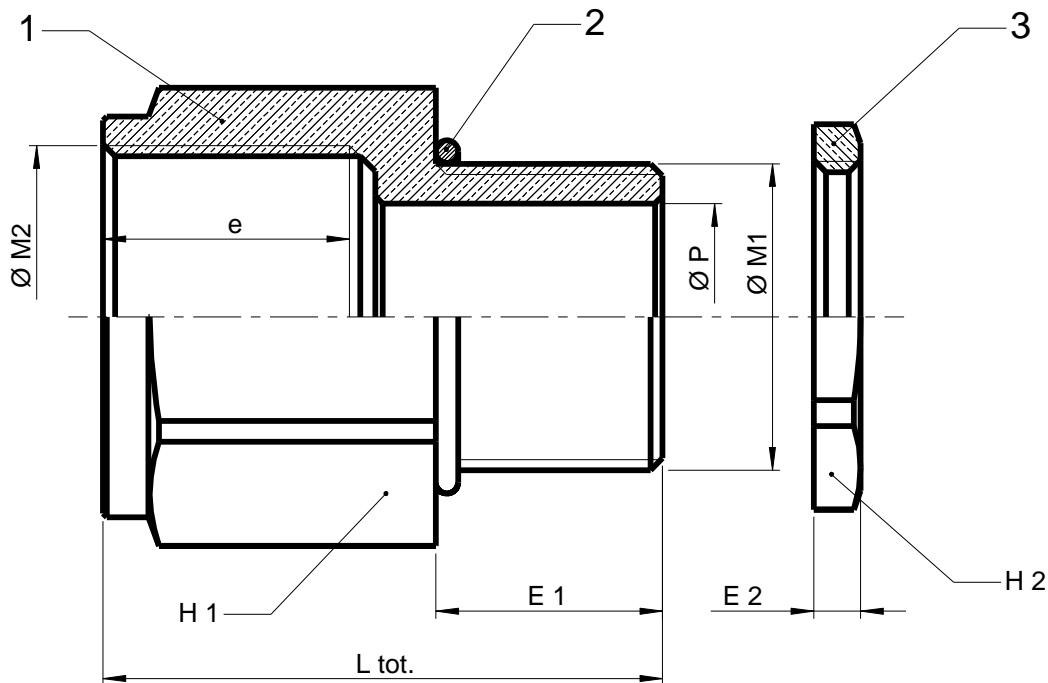
SUIVANT NORME :

Ce document est la propriété de SIB - ADR. Il ne peut être communiqué à des tiers sans son autorisation.

A4

CLIENT : CATALOGUE
 PLAN CLIENT N° :

PLAN SIB N° : **D 8800 000** IND : **A**



Certifié conforme
BOULAY, le 18-03-2010
M.KIPPER
Resp ATEX

Gewinde	ERWEITERUNGEN										GEGEN-MUTTER			
	EDV Art. Nr. blank	EDV Art. Nr. vernicklt	Ø M1	Ø M2	H 1 (mm)	E1 (mm)	L tot. (mm)	Ø P (mm)	e (mm)	Gewicht (Kg)	EDV Art. Nr. blank	EDV Art. Nr. vernicklt	E 2 (mm)	H 2 (mm)
M12 - M16	D 8812 164	D 8812 165	M12	M16	19	15	37	7	16,5	0,037	D 4312 000	D 4312 109	3	15
M16 - M20	D 8816 204	D 8816 205	M16	M20	23	15	37	11	16,5	0,049	D 4316 008	D 4316 107	3	20
M20 - M25	D 8820 254	D 8820 255	M20	M25	28	15	37	15	16,5	0,064	D 4320 005	D 4320 104	3,5	24
M25 - M32	D 8825 324	D 8825 325	M25	M32	36	15	38	20	16,5	0,104	D 4325 000	D 4325 109	3,5	30
M32 - M40	D 8832 404	D 8832 405	M32	M40	44	15	38	26	16,5	0,140	D 4332 008	D 4332 107	4,5	35
M40 - M50	D 8840 504	D 8840 505	M40	M50	55	15	39	34	16,5	0,220	D 4340 003	D 4340 102	4,5	45
M50 - M63	D 8850 634	D 8850 635	M50	M63	70	16	41	42	16,5	0,401	D 4350 002	D 4350 101	5,5	55
M63 - M75	D 8863 754	D 8863 755	M63	M75	80	17	45	55	18,5	0,476	D 4363 002	D 4363 101	6	70
M75 - M90	D 8875 904	D 8875 905	M75	M90	95	18	52	67	22,5	0,712	D 4375 005	D 4375 104	8	80
M 90 - M100	D 8890 994	D 8890 995	M90	M100	110	22	56	80	22,5	1,138	D 4390 000	D 4390 100	12	100

N°	Bezeichnung	Werkstoff	Temperatur
1	Erweiterung M-M	Messing CW614N	-40 / 100°C
2	O-Ring	Nitril 70 Sh A	-40 / 100°C
3	Gegen-Mutter	Messing CW614N	-40 / 100°C

EIGENSCHAFTEN	
Zündschutzart	Ex e / d
Gerätegruppe	II / II C
Kategorie	2 und 3
Atmosphäre :	G und D
Zone :	1,2,21,22
Temperature :	-40°C / 100°C
IP Schutzart :	IP66 / IP68

A MODIFICATION TEMPERATURE	MW	17-09-08	JMG	17-09-08
IND MODIFICATIONS	NOM	DATE	VERIFIE	DATE

MATIERE :	DIMENSIONS :	ETAT FINAL :		ECH: X/X
DESIGNATION :	CODE :			

TOLERANCE GENE :	DESSINE PAR : M.WILHELM	DATE : 02-11-06	VERIFIE PAR :	DATE : 02-11-06
------------------	-------------------------	-----------------	---------------	-----------------

DIN 7168	FIN	MOYEN
EXCLUS	INCLUS	
RUGOSITE GENE :		

Société Industrielle de Boulay
57220 BOULAY
 Accessoires de Déivation et Raccordement

ERWEITERUNG Ex e/d
metrisch auf metrisch
Typ Ac x, Modell Am x

SUIVANT NORME : POIDS (g) :

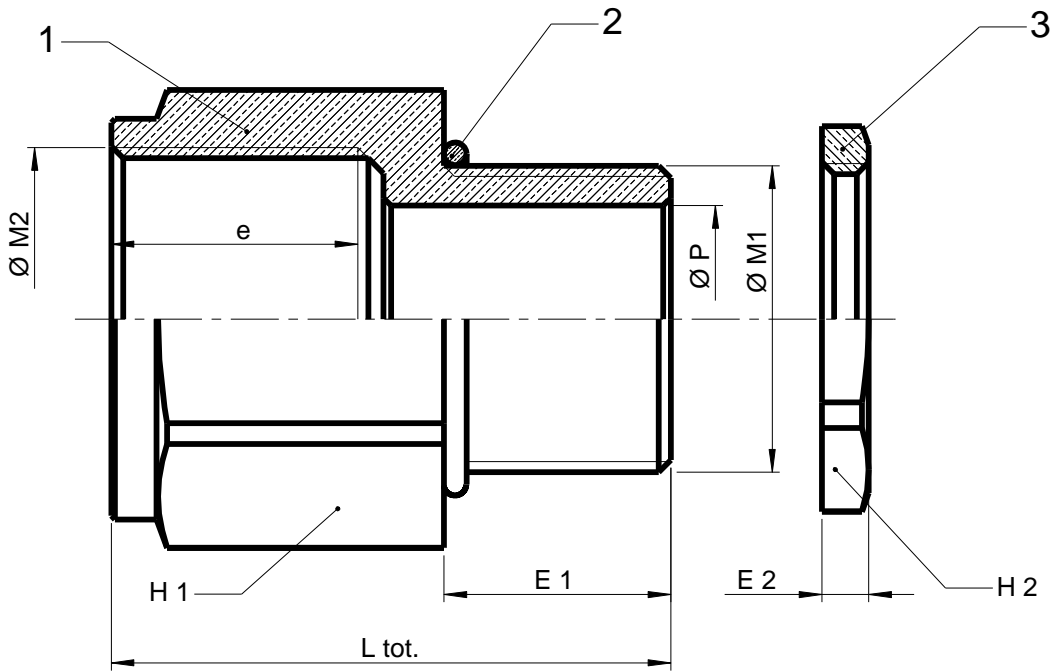
Ce document est la propriété de SIB - ADR. Il ne peut être communiqué à des tiers sans son autorisation.

A4

CLIENT : CATALOGUE
 PLAN CLIENT N° :

PLAN SIB N° : IND :
D 8800 000 A

SIB 058 ind 00



Certifié conforme
BOULAY, le 18-03-2010
M.KIPPER
Resp ATEX

Thread	ENLARGER										LOCK-NUTS			
	EDP Art. N° self color	EDP Art. N° nickel plated	Ø M1	Ø M2	H 1 (mm)	E1 (mm)	L tot. (mm)	Ø P (mm)	e (mm)	Weight (Kg)	EDP Art. N° self color	EDP Art. N° nickel plated	E 2 (mm)	H 2 (mm)
M12 - M16	D 8812 164	D 8812 165	M12	M16	19	15	37	7	16,5	0,037	D 4312 000	D 4312 109	3	15
M16 - M20	D 8816 204	D 8816 205	M16	M20	23	15	37	11	16,5	0,049	D 4316 008	D 4316 107	3	20
M20 - M25	D 8820 254	D 8820 255	M20	M25	28	15	37	15	16,5	0,064	D 4320 005	D 4320 104	3,5	24
M25 - M32	D 8825 324	D 8825 325	M25	M32	36	15	38	20	16,5	0,104	D 4325 000	D 4325 109	3,5	30
M32 - M40	D 8832 404	D 8832 405	M32	M40	44	15	38	26	16,5	0,140	D 4332 008	D 4332 107	4,5	35
M40 - M50	D 8840 504	D 8840 505	M40	M50	55	15	39	34	16,5	0,220	D 4340 003	D 4340 102	4,5	45
M50 - M63	D 8850 634	D 8850 635	M50	M63	70	16	41	42	16,5	0,401	D 4350 002	D 4350 101	5,5	55
M63 - M75	D 8863 754	D 8863 755	M63	M75	80	17	45	55	18,5	0,476	D 4363 002	D 4363 101	6	70
M75 - M90	D 8875 904	D 8875 905	M75	M90	95	18	52	67	22,5	0,712	D 4375 005	D 4375 104	8	80
M 90 - M100	D 8890 994	D 8890 995	M90	M100	110	22	56	80	22,5	1,138	D 4390 000	D 4390 100	12	100

N°	Designation	Material	Temperature
1	Enlarger M-M	Brass CW614N	-40 / 100°C
2	O-Ring	Nitrile 70 Sh A	-40 / 100°C
3	Lock-nut	Brass CW614N	-40 / 100°C

PROPERTIES	
Type of protection :	Ex e / d
Equipment group :	II / II C
Category :	2 and 3
Atmosphere :	G and D
Zone :	1,2,21,22
Temperature :	-40°C / 100°C
Protection grade :	IP66 / IP68

A MODIFICATION TEMPERATURE	MW	17-09-08	JMG	17-09-08
IND MODIFICATIONS	NOM	DATE	VERIFIE	DATE

MATIERE :	DIMENSIONS :	ETAT FINAL :	 ECH : X/X
DESIGNATION :	CODE :		

TOLERANCE GENE :	DESSINE PAR : M.WILHELM	DATE : 02-11-06	VERIFIE PAR :	DATE : 02-11-06
DIN 7168 EXCLUS INCLUS FIN MOYEN	 Société Industrielle de Boulay 57220 BOULAY Accessoires de Dérivation et Raccordement		Ce document est la propriété de SIB - ADR. Il ne peut être communiqué à des tiers sans son autorisation.	
	ENLARGER Ex e/d metric - metric Typ Ac x, model Am x		A4 CLIENT : CATALOGUE PLAN CLIENT N° :	
RUGOSITE GENE :	SUIVANT NORME :	POIDS (g) :	PLAN SIB N° : D 8800 000	IND : A