

## NH-Sicherungs-Lasttrennleiste 630 A (33533000A)



Das Foto kann einen ähnlichen Artikel anzeigen.

### Beschreibung

Art.-Nr.: **33533** 000A

QUADRON 185Power

NH-Sicherungs-Lasttrennleiste 630 A

Größe 3, 3-polig schaltbar

V-Klemme 50-300 mm<sup>2</sup>

Klemmgehäuse Alu, Druckstück Messing

für Sammelschienen 30, 40, 60, 80, 100, 120 x 10

### System

185Power

### Produktvorteile

Im Deckel sind selbstschließende Prüflöcher vorhanden.

Deckel in geschlossenem Zustand abschließbar.

**Produktgruppe** 12

**Untergruppe** 55

VE 1

EAN 4021267335335

ECLASS 14.0 27142108

ETIM 5.0 EC001046

ETIM 8.0 EC001046

ETIM 10.0 EC001046

## Zulassungen

### Standards

IEC 60947-1:2020

IEC 60947-3:2020 nur AC-Bemessungswerte

### Approbationen

IEC (CB), CCC



Typnummer: QU185-3 V-Clamp

EAC Typ: NH

CCC Zertifikat: 2015010302773479

## Technische Daten

für Sicherungseinsätze Baugröße:

NH 3

Sicherungen nach Standard:

IEC / HD 60269-2

zul. Verlustleistung der verwendeten Sicherung:

48 W

Anforderung an Kontaktstücke:

Sicherungseinsätze mit versilberten  
Kontaktstücken empfohlen  
bei Sicherungseinsätzen mit vernickelten  
Kontaktstücken ist ein Reduktionsfaktor von 0,8  
einzuhalten

### Angaben IEC

#### Standards

IEC 60947-1:2020

IEC 60947-3:2020 nur AC-Bemessungswerte

## Elektrische Werte IEC

Bemessungsstrom (IEC): 500 A

Bemessungsspannung (IEC) AC: 800 V

Bemessungsisolationsspannung  $U_i$  AC: 1000 V

Bemessungsstossspannung  $U_{imp}$ : 12 kV

Gebrauchskategorie AC (IEC 60947-3): AC-20B (800 V / 500 A)

AC-22B (800 V / 315 A)

AC-21B (690 V / 500 A)

AC-22B (500 V / 500 A)

AC-23B (400 V / 500 A)

Bed. Kurzschlussstrom mit Sicherungen (AC): 65 kA / 800 V (315 A)

80 kA / 690 V (500 A)

100 kA / 500 V (630 A)

ermittelt mit Sicherungen der Betriebsklasse: gG

Kurzschlussstromfestigkeit bei Schutz durch Sicherungen: 100 kA

Verlustleistungsabgabe des Artikels:

Bei einer praxisüblichen Belastung von 80 % ergibt sich eine Leistungsabgabe von 75,5 W.

(Bei voller Belastung beträgt die Leistungsabgabe 118,0 W.)

## zusätzliche Daten IEC

Die nachfolgenden Werte sind durch Prüfungen unter bestimmten Bedingungen nachgewiesen. Für die konkrete Planung der Anlage sind die jeweiligen Bedingungen bei Wöhner zu erfragen.

weitere Gebrauchskategorie DC (IEC 60947-3):

DC-20B

max. Spannung zwischen den Sicherungen: 1000 V

sichtbarer Hinweis notwendig: Nicht unter Last schalten.

Schalter-Sicherungs-Einheiten nach IEC 60947-3 dürfen nur über die Bemessungsbetriebsspannung hinaus betrieben werden, wenn ihr Einsatz als Sicherungs-Trennschalter ohne Lastschaltfunktion bis zur Bemessungsisolationsspannung erfolgt und sie entsprechend gekennzeichnet werden.

min. zul. Betriebstemperatur -40°C

max. zul. Betriebstemperatur 55°C

min. zul. Temp. für Transp. und Lagerung -40°C

Besondere Betriebsbedingungen gemäß IEC / EN 61439-1 können zu Fehlauslösungen von Meldeschaltern oder Sicherungsüberwachungen führen. Die vorliegenden Betriebsbedingungen sind dementsprechend bei der Auswertung der Meldesignale zu berücksichtigen.

Schutzart IP20 frontseitig (siehe Montageanleitung)

### **Mechanische Werte**

B x H x T: 100 x 670 x 189  
Gewicht: 582,3 kg/100  
Poligkeit: 3-polig  
für Sammelschienen: 30, 40, 60, 80, 100, 120 x 10

Stromwandler in Gerät integrierbar: ja  
Stromwandler in Wandlermodul integrierbar: ja  
Schutzart frontseitig: IP20  
Schutzart im geöffneten Zustand: IP10

### **Klemmstellen**

V-Klemme

Querschnitt min.: 50 mm<sup>2</sup>  
Querschnitt max.: 300 mm<sup>2</sup>  
re: 70 - 150 mm<sup>2</sup>  
rm: 50 - 120 mm<sup>2</sup>  
se: 70 - 300 mm<sup>2</sup>  
sm: 70 - 240 mm<sup>2</sup>

Für Aluminiumleiter geeignet.

die Temperatur von Aluminiumleitern darf 80°C nicht überschreiten (siehe Bedienungsanleitung)

Vorbehandlung der Aluminiumleiter: siehe Allgemeine technische Hinweise (unter Downloads)

### **Werkstoffeigenschaften**

halogenfrei: Ja

## Anwendungshinweise

Für Aluminiumleiter geeignet.

die Temperatur von Aluminiumleitern darf 80°C nicht überschreiten (siehe Bedienungsanleitung)

Vorbehandlung der Aluminiumleiter: siehe Allgemeine technische Hinweise (unter Downloads)

Schalter-Sicherungs-Einheiten nach IEC 60947-3 dürfen nur über die Bemessungsbetriebsspannung hinaus betrieben werden, wenn ihr Einsatz als Sicherungs-Trennschalter ohne Lastschaltfunktion bis zur Bemessungsisolationsspannung erfolgt und sie entsprechend gekennzeichnet werden.

Die Anschlussraumabdeckung 33733 wird für den Anschluss oben und bei der Verwendung von Kabelschuhen immer benötigt.

zul. Verlustleistung der verwendeten Sicherung: 48 W

Anforderung an Kontaktstücke:

Sicherungseinsätze mit versilberten Kontaktstücken empfohlen  
bei Sicherungseinsätzen mit vernickelten Kontaktstücken ist ein Reduktionsfaktor von 0,8 einzuhalten

# Zubehör

## Zubehör für Montage



### **33740 000A**

Klemmbügel

für Sammelschienensysteme ohne Berührungsschutzmodule

Größe 1 - 3

für: QU185-1..., QU185-2..., QU185-3..., CRL185-..., EQ185-A320-...



### **33738 000A**

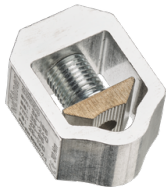
CrossLink®-Klemmbügel

für CrossLink® berührungsgeschütztes Sammelschienensystem

Größe 1 - 3

für: QU185-1..., QU185-2..., QU185-3..., CRL185-..., EQ185-A320-...

## Anschlusszub.



### **33564 000B**

Anschluss-Kit

mit 1 V-Klemme, ohne Abdeckung

Klemmgehäuse Alu, Druckstück Messing

für Cu / Al 120 - 300 mm<sup>2</sup>

z.B. für gebohrte PE- oder N-Schienen

## Abdeckungen

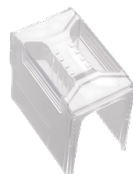


### **33758 000A**

Blendenauflageleiste seitlich

für Frontabdeckungen

Größe 00 - 3



### **33733 000A**

Anschlussraumabdeckung

universell für NH-Leisten Gr. 1 - 3 und Anschlussleiste 800 A

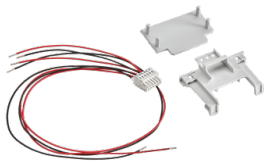
Größe 1-3



### **33761 000A**

Rückseitiger Berührungsschutz  
Hintergreifschutz für Phase L1

Verbindungskabel



### **37902 000A**

Anschlusset  
Federleiste mit 6 x 0,5 mm<sup>2</sup> Leitungen  
zur internen Verdrahtung von 333 mV Wandlern  
**NEU**



### **37903 000A**

Stiftleiste  
Zur eigenständigen Konfektionierung von RJ12-Leitungen  
**NEU**



### **37904 000A**

Stiftleiste mit Leitung RJ12  
3 m  
zur Verbindung von vorverdrahteten NH-Sicherungs-Lasttrennleisten  
mit dem Stromerweiterungsmodul 37100  
**NEU**



### **37905 000A**

Stiftleiste mit Leitung RJ12  
1.5 m  
zur Verbindung von vorverdrahteten NH-Sicherungs-Lasttrennleisten  
mit dem Stromerweiterungsmodul 37100  
**NEU**



### **37906 000A**

Stiftleiste mit Leitung RJ12  
0.6 m  
zur Verbindung von vorverdrahteten NH-Sicherungs-Lasttrennleisten  
mit dem Stromerweiterungsmodul 37100  
**NEU**



### **37907 000A**

Stiftleiste mit Leitung RJ12

0.3 m

zur Verbindung von vorverdrahteten NH-Sicherungs-Lasttrennleisten mit dem Stromerweiterungsmodul 37100

**NEU**

sonstiges Zubehör



### **33156 000**

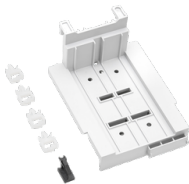
Meldeschalter

Wechsler 250 V AC / 5 A, 30 V DC / 4 A



### **33762 000A**

Universal-Stromwandlermodul  
zum Anbau im Anschlussbereich  
Größe 1 - 3



### **33769 000A**

Geräteträger mit Tragschienen  
für Si.-Überw. und Wandlerverdr.  
Größe 1 - 3



### **33768 000A**

Steckerträger mit Tragschiene  
für Wandlerverdrahtung  
Größe 1 - 3

Messwandler 333mV



### **37307 000A**

Messwandler 600 A / 333 mV

Baugröße CT2

Klasse 0,5s

bei Verwendung auf Sammelschienen oder in Adaptern 630 A ist  
zusätzlich Artikel 37900 erforderlich



### **37296 000A**

Messwandler 200 A / 333 mV

Baugröße CT2

Klasse 0,5

bei Verwendung auf Sammelschienen oder in Adaptern 630 A ist zusätzlich Artikel 37900 erforderlich



### **37304 000A**

Messwandler 250 A / 333 mV

Baugröße CT2

Klasse 0,5s

bei Verwendung auf Sammelschienen oder in Adaptern 630 A ist zusätzlich Artikel 37900 erforderlich



### **37289 000A**

Messwandler 200 A / 333 mV

Baugröße CT2

Klasse 1

bei Verwendung auf Sammelschienen oder in Adaptern 630 A ist zusätzlich Artikel 37900 erforderlich



### **37298 000A**

Messwandler 400 A / 333 mV

Baugröße CT2

Klasse 0,5

bei Verwendung auf Sammelschienen oder in Adaptern 630 A ist zusätzlich Artikel 37900 erforderlich



### **37305 000A**

Messwandler 400 A / 333 mV

Baugröße CT2

Klasse 0,5s

bei Verwendung auf Sammelschienen oder in Adaptern 630 A ist zusätzlich Artikel 37900 erforderlich



### **37293 000A**

Messwandler 600 A / 333 mV

Baugröße CT2

Klasse 1

bei Verwendung auf Sammelschienen oder in Adaptern 630 A ist zusätzlich Artikel 37900 erforderlich



### **37290 000A**

Messwandler 250 A / 333 mV

Baugröße CT2

Klasse 1

bei Verwendung auf Sammelschienen oder in Adaptern 630 A ist zusätzlich Artikel 37900 erforderlich



### **37303 000A**

Messwandler 200 A / 333 mV

Baugröße CT2

Klasse 0,5s

bei Verwendung auf Sammelschienen oder in Adaptern 630 A ist zusätzlich Artikel 37900 erforderlich

**auf Anfrage**



### **37292 000A**

Messwandler 500 A / 333 mV

Baugröße CT2

Klasse 1

bei Verwendung auf Sammelschienen oder in Adaptern 630 A ist zusätzlich Artikel 37900 erforderlich



### **37306 000A**

Messwandler 500 A / 333 mV

Baugröße CT2

Klasse 0,5s

bei Verwendung auf Sammelschienen oder in Adaptern 630 A ist zusätzlich Artikel 37900 erforderlich



### **37297 000A**

Messwandler 250 A / 333 mV

Baugröße CT2

Klasse 0,5

bei Verwendung auf Sammelschienen oder in Adaptern 630 A ist zusätzlich Artikel 37900 erforderlich



### **37291 000A**

Messwandler 400 A / 333 mV

Baugröße CT2

Klasse 1

bei Verwendung auf Sammelschienen oder in Adaptern 630 A ist

zusätzlich Artikel 37900 erforderlich



**37300 000A**

Messwandler 600 A / 333 mV

Baugröße CT2

Klasse 0,5

bei Verwendung auf Sammelschienen oder in Adaptern 630 A ist  
zusätzlich Artikel 37900 erforderlich



**37299 000A**

Messwandler 500 A / 333 mV

Baugröße CT2

Klasse 0,5

bei Verwendung auf Sammelschienen oder in Adaptern 630 A ist  
zusätzlich Artikel 37900 erforderlich

Stromwandler Genauigkeitskl. 1



**37212 000A**

Stromwandler 200 A / 5 A

Baugröße CT2

2,5 VA / Klasse 1

bei Verwendung auf Sammelschienen oder in Adaptern 630 A ist  
zusätzlich Artikel 37900 erforderlich



**37213 000A**

Stromwandler 250 A / 5 A

Baugröße CT2

2,5 VA / Klasse 1

bei Verwendung auf Sammelschienen oder in Adaptern 630 A ist  
zusätzlich Artikel 37900 erforderlich



**37215 000A**

Stromwandler 500 A / 5 A

Baugröße CT2

2,5 VA / Klasse 1

bei Verwendung auf Sammelschienen oder in Adaptern 630 A ist  
zusätzlich Artikel 37900 erforderlich

**37216 000A**

Stromwandler 600 A / 5 A

Baugröße CT2

2,5 VA / Klasse 1

bei Verwendung auf Sammelschienen oder in Adaptern 630 A ist zusätzlich Artikel 37900 erforderlich

**37214 000A**

Stromwandler 400 A / 5 A

Baugröße CT2

2,5 VA / Klasse 1

bei Verwendung auf Sammelschienen oder in Adaptern 630 A ist zusätzlich Artikel 37900 erforderlich

Stromwandler Genauigkeitskl. 0,5

**37219 000A**

Stromwandler 200 A / 5 A

Baugröße CT2

1 VA / Klasse 0,5

bei Verwendung auf Sammelschienen oder in Adaptern 630 A ist zusätzlich Artikel 37900 erforderlich

**37220 000A**

Stromwandler 250 A / 5 A

Baugröße CT2

1 VA / Klasse 0,5

bei Verwendung auf Sammelschienen oder in Adaptern 630 A ist zusätzlich Artikel 37900 erforderlich

**37222 000A**

Stromwandler 500 A / 5 A

Baugröße CT2

2,5 VA / Klasse 0,5

bei Verwendung auf Sammelschienen oder in Adaptern 630 A ist zusätzlich Artikel 37900 erforderlich

**37223 000A**

Stromwandler 600 A / 5 A

Baugröße CT2

2,5 VA / Klasse 0,5

bei Verwendung auf Sammelschienen oder in Adaptern 630 A ist

zusätzlich Artikel 37900 erforderlich



**37235 000A**

Stromwandler 500 A / 5 A, mit Konformitätserklärung

Baugröße CT2

2,5 VA / Klasse 0,5

bei Verwendung auf Sammelschienen oder in Adaptern 630 A ist zusätzlich Artikel 37900 erforderlich



**37232 000A**

Stromwandler 200 A / 5 A, mit Konformitätserklärung

Baugröße CT2

1 VA / Klasse 0,5

bei Verwendung auf Sammelschienen oder in Adaptern 630 A ist zusätzlich Artikel 37900 erforderlich

**Lagerabverkauf**



**37221 000A**

Stromwandler 400 A / 5 A

Baugröße CT2

2,5 VA / Klasse 0,5

bei Verwendung auf Sammelschienen oder in Adaptern 630 A ist zusätzlich Artikel 37900 erforderlich



**37233 000A**

Stromwandler 250 A / 5 A, mit Konformitätserklärung

Baugröße CT2

1 VA / Klasse 0,5

bei Verwendung auf Sammelschienen oder in Adaptern 630 A ist zusätzlich Artikel 37900 erforderlich



**37234 000A**

Stromwandler 400 A / 5 A, mit Konformitätserklärung

Baugröße CT2

2,5 VA / Klasse 0,5

bei Verwendung auf Sammelschienen oder in Adaptern 630 A ist zusätzlich Artikel 37900 erforderlich

## Stromwandler Genauigkeitskl. 0,5s



### **37228 000A**

Stromwandler 500 A / 5 A

Baugröße CT2

2,5 VA / Klasse 0,5s

bei Verwendung auf Sammelschienen oder in Adaptern 630 A ist zusätzlich Artikel 37900 erforderlich

**Lagerabverkauf**



### **37229 000A**

Stromwandler 600 A / 5 A

Baugröße CT2

2,5 VA / Klasse 0,5s

bei Verwendung auf Sammelschienen oder in Adaptern 630 A ist zusätzlich Artikel 37900 erforderlich



### **37236 000A**

Stromwandler 250 A / 5 A, mit Konformitätserklärung

Baugröße CT2

1 VA / Klasse 0,5s

bei Verwendung auf Sammelschienen oder in Adaptern 630 A ist zusätzlich Artikel 37900 erforderlich

**Lagerabverkauf**



### **37237 000A**

Stromwandler 400 A / 5 A, mit Konformitätserklärung

Baugröße CT2

2,5 VA / Klasse 0,5s

bei Verwendung auf Sammelschienen oder in Adaptern 630 A ist zusätzlich Artikel 37900 erforderlich



### **37238 000A**

Stromwandler 500 A / 5 A, mit Konformitätserklärung

Baugröße CT2

2,5 VA / Klasse 0,5s

bei Verwendung auf Sammelschienen oder in Adaptern 630 A ist zusätzlich Artikel 37900 erforderlich

**37226 000A**

Stromwandler 250 A / 5 A

Baugröße CT2

1 VA / Klasse 0,5s

bei Verwendung auf Sammelschienen oder in Adaptern 630 A ist  
zusätzlich Artikel 37900 erforderlich

**Lagerabverkauf**

**37227 000A**

Stromwandler 400 A / 5 A

Baugröße CT2

2,5 VA / Klasse 0,5s

bei Verwendung auf Sammelschienen oder in Adaptern 630 A ist  
zusätzlich Artikel 37900 erforderlich

<https://pim.woehner.de/DE/DE/1000293196>