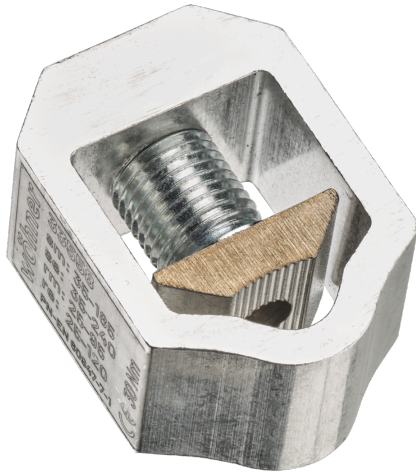


Anschluss-Kit



Das Foto kann einen ähnlichen Artikel anzeigen.

Beschreibung

Art.-Nr.: **33564** 000B

Anschluss-Kit

mit 1 V-Klemme, ohne Abdeckung

Klemmgehäuse Alu, Druckstück Messing

für Cu / Al 120 - 300 mm²

z.B. für gebohrte PE- oder N-Schienen

System

185Power

Produktgruppe 12

Untergruppe 70

VE 1

EAN 4021267335649

ECLASS 14.0 27142190
ETIM 5.0 EC002498
ETIM 8.0 EC002498
ETIM 10.0 EC002498

Zulassungen

Standards

IEC 60947-1:2020
IEC 60947-3:2020 nur AC-Bemessungswerte

CCC Zulassung: nicht zertifizierungspflichtig

Technische Daten

Angaben IEC

Standards

IEC 60947-1:2020
IEC 60947-3:2020 nur AC-Bemessungswerte

Elektrische Werte IEC

Bemessungsstrom (IEC): 100 A

Verlustleistungsabgabe des Artikels:

Bei einer praxisüblichen Belastung von 80 % ergibt sich eine Leistungsabgabe von 0,0 W.
(Bei voller Belastung beträgt die Leistungsabgabe 0,0 W.)

Mechanische Werte

Gewicht: 22,0 kg/100

Klemmstellen

V-Klemme

Querschnitt min.:	50 mm ²
Querschnitt max.:	300 mm ²
re:	70 - 150 mm ²
rm:	50 - 120 mm ²
se:	70 - 300 mm ²
sm:	70 - 240 mm ²

Für Aluminiumleiter geeignet.

bei der Verwendung von Aluminiumleitern Wartungshinweise beachten

Werkstoffeigenschaften

halogenfrei: Ja

Anwendungshinweise

Für Aluminiumleiter geeignet.

bei der Verwendung von Aluminiumleitern Wartungshinweise beachten

durch Hauptprodukt bestimmt

<https://pim.woehner.de/DE/DE/1000293516>