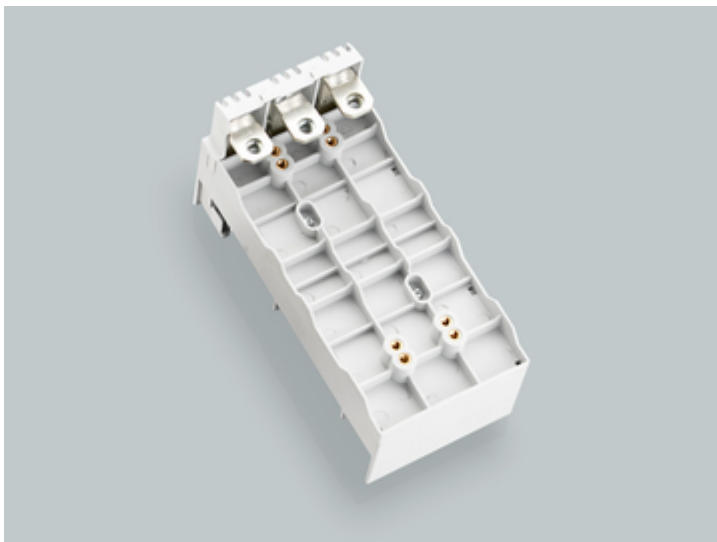


Sammelschienenadapter 160 A, 3-polig, angepasst auf Schaltgeräte (32661)



Beschreibung

Artikel

Art.-Nr.: 32661

Sammelschienenadapter 160 A, 3-polig, angepasst auf Schaltgeräte
für Siemens 3VA10, 11 und 3VT160

76 x 160

für Sammelschienen 12 x 5, 10

System

30Compact 3P

Produktgruppe 05

Untergruppe 30

VE 1

EAN 4021267326616

Katalogseite 2018 : 2.3

eCl@ss 6.1 27370304

eCl@ss 7.1 27370304

ETIM 4.0 EC001531

ETIM 5.0 EC001531

Zulassungen

Standards

IEC 61439-1:2011

Typnummer: EPC60160-L

CCC Zulassung: nicht zertifizierungspflichtig

Produktdaten

Angaben IEC

Standards

IEC 61439-1:2011

Elektrische Werte IEC

Bemessungsstrom (IEC): 160 A

Bemessungsspannung (IEC) AC: 690 V

Bemessungsisolationsspannung U_j AC: 800
V

Bemessungsstossspannung U_{imp} : 6 kV

Kurzschlussfestigkeit: die Kurzschlussfestigkeit der Kombination aus Sammelschienenadapter und Leistungsschalter wird durch den Leistungsschalter bestimmt

Verlustleistungsabgabe des Artikels:

Bei einer praxisüblichen Belastung von 80% des Bemessungsstromes ergibt sich eine Leistungsabgabe von 7.7 W.

(Bei Betrieb mit dem Bemessungsstrom beträgt die Leistungsabgabe 12 W.)

zusätzliche Daten IEC

Die nachfolgenden Werte sind durch Prüfungen unter bestimmten Bedingungen nachgewiesen. Für die konkrete Planung der Anlage sind die jeweiligen Bedingungen bei Wöhner zu erfragen.

max. zulässige Spannung (IEC) AC: 800
V

max. zulässige Spannung (IEC) DC: 800
V

Elektrische Werte UL

Bemessungsstrom (UL): 160 A

Bemessungsspannung (UL) AC: 600 V

Mechanische Werte

B x H x T: 76 x 160 x 26

Gewicht: 78 kg/100

Poligkeit: 3-polig

für 12 x 5, 10

Sammelschienen:

Werkstoffeigenschaften

Gehäuse: temperaturbeständig bis 125°C,
selbstverlöschend nach UL 94,
Kriechstromfestigkeit CTI 600,
halogenfrei

Leiterisolierung: PVC, temperaturbeständig bis 105 °C