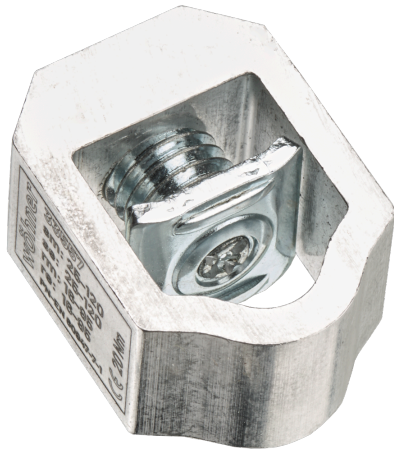


## V-Klemme



Das Foto kann einen ähnlichen Artikel anzeigen.

## Beschreibung

Art.-Nr.: **33557 000A**

V-Klemme

Klemmgehäuse Alu, Druckstück Stahl

Größe 00

für Cu / Al 16 - 120 mm<sup>2</sup>

### System

185Power

Produktgruppe 12

Untergruppe 70

VE 1

EAN 4021267335571

ECLASS 14.0 27142190

ETIM 5.0 EC002498

ETIM 8.0 EC002498

ETIM 10.0 EC002498

# Zulassungen

## Standards

IEC 60947-1:2020

IEC 60947-3:2020 nur AC-Bemessungswerte

EAC Typ: AC-A

CCC Zulassung: nicht zertifizierungspflichtig

# Technische Daten

## Angaben IEC

### Standards

IEC 60947-1:2020

IEC 60947-3:2020 nur AC-Bemessungswerte

## Elektrische Werte

Verlustleistungsabgabe des Artikels:

Bei einer praxisüblichen Belastung von 80 % ergibt sich eine Leistungsabgabe von 0,0 W.

(Bei voller Belastung beträgt die Leistungsabgabe 0,0 W.)

## Mechanische Werte

Gewicht: 4,0 kg/100

## Klemmstellen

Querschnitt min.:	16 mm <sup>2</sup>
Querschnitt max.:	120 mm <sup>2</sup>
re:	16 - 95 mm <sup>2</sup>
rm:	16 - 95 mm <sup>2</sup>
se:	25 - 120 mm <sup>2</sup>
sm:	25 - 120 mm <sup>2</sup>

Für Aluminiumleiter geeignet.

die Temperatur von Aluminiumleitern darf 80°C nicht überschreiten (siehe Bedienungsanleitung)

Vorbehandlung der Aluminiumleiter: siehe Allgemeine technische Hinweise (unter Downloads)

## Werkstoffeigenschaften

halogenfrei: Ja

## Anwendungshinweise

Für Aluminiumleiter geeignet.

die Temperatur von Aluminiumleitern darf 80°C nicht überschreiten (siehe Bedienungsanleitung)

Vorbehandlung der Aluminiumleiter: siehe Allgemeine technische Hinweise (unter Downloads)

durch Hauptprodukt bestimmt

<https://pim.woehner.de/DE/DE/1000293431>