

Modul LLE FLEX G1 8mm SNC

Module LLE FLEX ESSENCE

**Produktbeschreibung**

- _ Dimmbarer 24 V Konstantspannungs-LED-Streifen (SELV)
- _ Ideal für verschiedene dekorative Beleuchtungsanwendungen: Fassaden-Akzentbeleuchtung, indirekte Deckenbeleuchtungen, den Einsatz in Voutenbeleuchtung und für Aluminiumprofilen

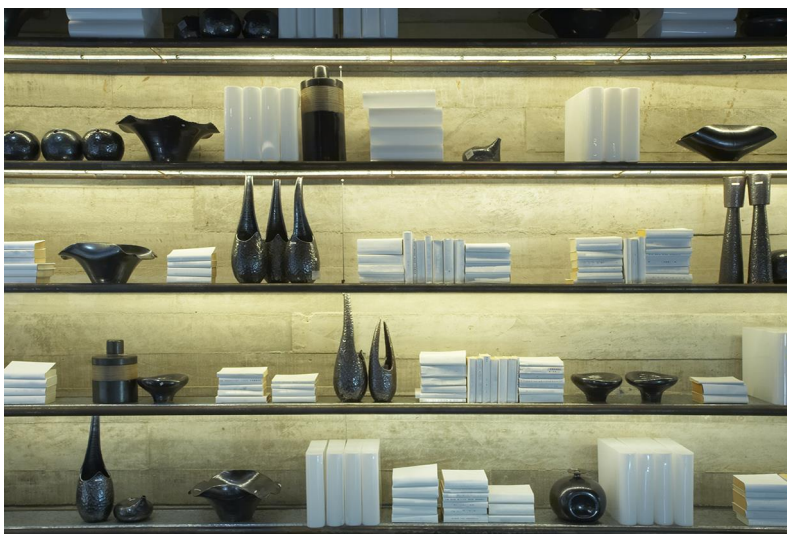
Eigenschaften und Vorteile

- _ Lichtstrombereich von 600, 1.200 und 1.800 lm/m
- _ Farbtemperatur 2.700, 3.000, 4.000 und 6.500 K mit SDCM 5^①
- _ Moduleffizienz bis zu 125 lm/W bei $t_p = 65^\circ\text{C}$
- _ Hohe Designfreiheit durch 5 cm Schnittoptionen
- _ Lichtpunktabstand von 8,3 mm ermöglicht eine hohe Lichthomogenität
- _ Selbstklebendes 3M Klebeband auf der Rückseite zur einfachen Montage auf unterschiedlichen Oberflächen
- _ PCB zu PCB und Kabel zu PCB-Steckverbinder für die werkzeuglose Handhabung und Verbindung
- _ Lange Lebensdauer von bis zu 50.000 Stunden
- _ 5 Jahre Garantie
- _ Systemlösung in Verbindung mit Tridonic Konstantspannungs-LED-Treiber (fixed-Output und dimmbar)

① Integrale Messung über das gesamte Modul.

Website

<http://www.tridonic.com/28002106>



Spotlights



Downlights



Linear



Fläche



Boden | Wand



Freistehend



Straße



Dekorativ

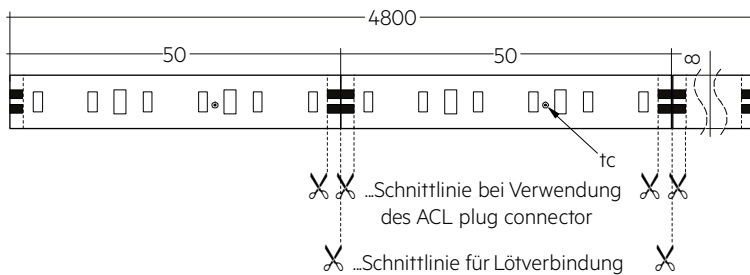


Halle

Modul LLE FLEX G1 8mm SNC

Module LLE FLEX ESSENCE

Das vollständige Datenblatt zu diesem Produkt finden Sie im Download Bereich.

**Bestelldaten**

Typ	Artikelnummer	Farbtemperatur	Verpackung Karton	Gewicht pro Stk.
LLE FLEX G1 8x4800 16W-1800lm/m 827 SNC	28002106	2700 K	15 Stk.	0,055 kg

Technische Daten

Abstrahlcharakteristik	120°
Umgebungstemperaturbereich	-25 ... +45 °C
tp rated	65 °C
tc	75 °C
Versorgungsspannung DC	24 V
Versorgungsspannungsbereich DC ^②	21,5 – 26,4 V
Isolationsprüfspannung	0,5 kV
ESD-Klassifizierung	Prüfschärfegrad 4
Risikogruppe (EN 62471:2008)	1
Schutzart	IP00

Prüfzeichen**Normen**

IEC 62031, IEC 62471, IEC 62778, IEC 61547, IEC 61000-4-2

Spezifische technische Daten

Typ	Photometrischer Code	Typ. Lichtstrom bei tp = 25 °C ^③	Typ. Lichtstrom bei tp = 65 °C ^③	Typ. Stromaufnahme bei tp = 65 °C ^③	Typ. Leistungsaufnahme bei tp = 65 °C ^③	Lichtausbeute Modul bei tp = 25 °C	Lichtausbeute Modul bei tp = 65 °C	Farbwiedergabeinde x Ra
LLE FLEX G1 8x4800 16W-1800lm/m 827 SNC	827/579	1.800 lm/m	1.765 lm/m	674 mA/m	16,2 W/m	117 lm/W	109 lm/W	> 80

^② Das Überschreiten der max. zugelassenen Betriebsspannung führt zu einer Überlastung des LLE FLEX. Dies kann zu einer starken Reduzierung der Lebensdauer bis hin zur Zerstörung führen.

^③ Toleranzbereich lichttechnische und elektrische Daten: ±20 %. Angabe pro 1 m LLE FLEX.