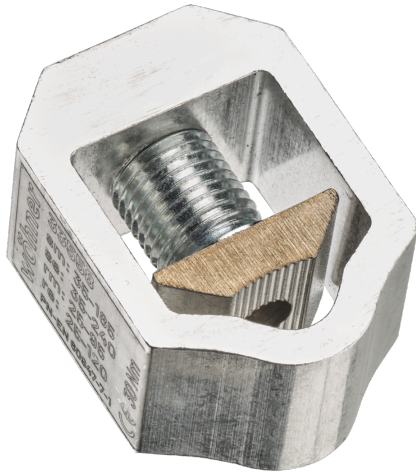


## Anschluss-Kit



Das Foto kann einen ähnlichen Artikel anzeigen.

### Beschreibung

Art.-Nr.: **33563 000B**

Anschluss-Kit

mit 1 V-Klemme, ohne Abdeckung

Klemmgehäuse Alu, Druckstück Messing

für Cu / Al 16 - 120 mm<sup>2</sup>

z.B. für gebohrte PE- oder N-Schienen

### System

185Power

Produktgruppe 12

Untergruppe 70

VE 1

EAN 4021267335632

ECLASS 14.0 27142190  
ETIM 5.0 EC002498  
ETIM 8.0 EC002498  
ETIM 10.0 EC002498

## Zulassungen

### Standards

IEC 60947-1:2020  
IEC 60947-3:2020 nur AC-Bemessungswerte

CCC Zulassung: nicht zertifizierungspflichtig

## Technische Daten

### Angaben IEC

#### Standards

IEC 60947-1:2020  
IEC 60947-3:2020 nur AC-Bemessungswerte

#### Elektrische Werte IEC

Bemessungsstrom (IEC): 100 A

Verlustleistungsabgabe des Artikels:

Bei einer praxisüblichen Belastung von 80 % ergibt sich eine Leistungsabgabe von 0,0 W.  
(Bei voller Belastung beträgt die Leistungsabgabe 0,0 W.)

### Mechanische Werte

B x H x T: 22 x 33 x 44  
Gewicht: 14,5 kg/100

## Klemmstellen

V-Klemme

Querschnitt min.:	16 mm <sup>2</sup>
Querschnitt max.:	120 mm <sup>2</sup>
re:	16 - 95 mm <sup>2</sup>
rm:	16 - 95 mm <sup>2</sup>
se:	25 - 120 mm <sup>2</sup>
sm:	25 - 120 mm <sup>2</sup>

Für Aluminiumleiter geeignet.

die Temperatur von Aluminiumleitern darf 80°C nicht überschreiten (siehe Bedienungsanleitung)

Vorbereitung der Aluminiumleiter: siehe Allgemeine technische Hinweise (unter Downloads)

## Werkstoffeigenschaften

halogenfrei: Ja

## Anwendungshinweise

Für Aluminiumleiter geeignet.

die Temperatur von Aluminiumleitern darf 80°C nicht überschreiten (siehe Bedienungsanleitung)

Vorbereitung der Aluminiumleiter: siehe Allgemeine technische Hinweise (unter Downloads)

durch Hauptprodukt bestimmt

<https://pim.woehner.de/DE/DE/1000293504>