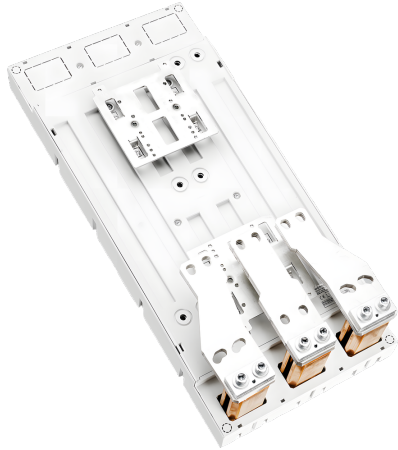


Sammelschienenadapter 1400 A (32789000A)



Das Foto kann einen ähnlichen Artikel anzeigen.

Beschreibung

Art.-Nr.: **32789** 000A

EQUES 185Power

Sammelschienenadapter 1400 A

300 x 652, Verbindung unten, Schraubkontaktierung, Phasendrehung

für Eaton NZM4 (1600 A)

für Sammelschienen 30, 40, 60, 80, 100, 120 x 10

nicht geeignet für Systeme mit CrossLink-Berührungsschutzmodulen

System

185Power

Produktgruppe 05

Untergruppe 48

VE 1

EAN 4021267327897

ECLASS 14.0 27370304
ETIM 5.0 EC001531
ETIM 8.0 EC001531
ETIM 10.0 EC001531

Zulassungen

Standards

IEC 61439-1:2020
UL 508

Approbationen

UL



for UL feeder circuits >250V

Typnummer: EQ185-A1600-S
EAC Typ: EQ

UL file: E123577, UL category (for USA): NMTR <https://www.ul.com>
UL file: E123577, UL category (for Canada): NMTR7 <https://www.ul.com>
CCC Zulassung: nicht zertifizierungspflichtig

Technische Daten

Angaben IEC

Standards

IEC 61439-1:2020

Elektrische Werte IEC

Bemessungsstrom (IEC): 1400 A
Bemessungsspannung (IEC) AC: 800 V

Bemessungsspannung (IEC) DC: 800 V

Bemessungsisolationsspannung U_i AC: 1000 V
Bemessungsisolationsspannung U_i DC: 1000 V
Bemessungsstossspannung U_{imp} : 12 kV

Bemessungsstoßstromfestigkeit I_{pk} max.: 106 kA
Bemessungskurzzeitstromfestigkeit I_{CW} (1,0 s) max.: 50 kA

Verlustleistungsabgabe des Artikels:

Bei einer praxisüblichen Belastung von 80 % ergibt sich eine Leistungsabgabe von 331,5 W.
(Bei voller Belastung beträgt die Leistungsabgabe 518,0 W.)

mit Eaton NZM4 1600A bis 1400A einsetzbar!

Angaben UL

Standards

UL 508

for UL feeder circuits >250V

Elektrische Werte UL

Bemessungsstrom (UL): 1200 A
Bemessungsspannung (UL) AC: 1000 V
Bemessungsfrequenz (UL): 50 / 60 Hz

SCCR unprotected max.: 50 kA
3 cycles (without OPD) @ 1000 V AC

Mechanische Werte

B x H x T: 300 x 652 x 85
Gewicht: 3150,0 kg/100
Poligkeit: 3-polig
für Sammelschienen: 30, 40, 60, 80, 100, 120 x 10

Stromwandler in Gerät integrierbar: ja

Werkstoffeigenschaften

halogenfrei: Ja

Anwendungshinweise

Ausreichend Platz für 2x3 Stromwandler vorhanden.

die Kurzschlussfestigkeit der Kombination aus Sammelschienenadapter und Leistungsschalter wird durch den Leistungsschalter bestimmt

for UL feeder circuits >250V

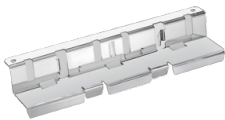
Zubehör

Abdeckungen



32701 000A

Berührungsschutzabdeckung IP20 (frontseitig)
inkl. 3x Abdeckung stirnseitig
300 mm breit
für: Eaton NZM4, GE FK1600, Legrand DPX³ 1600



32704 000A

Berührungsschutzabdeckung IP20 (rückseitig)
für alle Adaptertypen

Stromwandler Genauigkeitskl. 1



32983 000

Stromwandler 630 A / 5 A
Baugröße CT4
5 VA / Klasse 1



32984 000

Stromwandler 800 A / 5 A
Baugröße CT4
5 VA / Klasse 1



32985 000

Stromwandler 1000 A / 5 A
Baugröße CT4
5 VA / Klasse 1



32986 000

Stromwandler 1250 A / 5 A
Baugröße CT4
5 VA / Klasse 1



32987 000

Stromwandler 1600 A / 5 A

Baugröße CT4

5 VA / Klasse 1

<https://pim.woehner.de/DE/DE/1000174527>