

Modul LLE FLEX G1 8mm SNC

Module LLE FLEX ESSENCE

**Produktbeschreibung**

- _ Dimmbarer 24 V Konstantspannungs-LED-Streifen (SELV)
- _ Ideal für verschiedene dekorative Beleuchtungsanwendungen: Fassaden-Akzentbeleuchtung, indirekte Deckenbeleuchtungen, den Einsatz in Voutenbeleuchtung und für Aluminiumprofilen

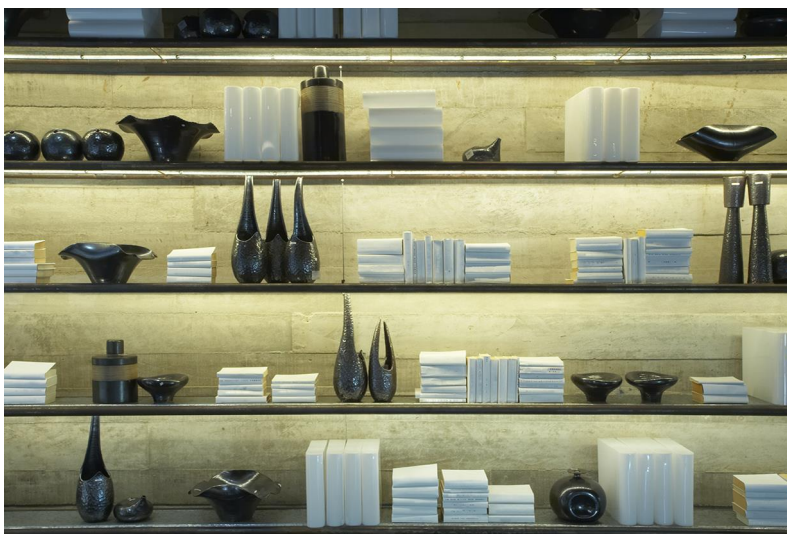
Eigenschaften und Vorteile

- _ Lichtstrombereich von 600, 1.200 und 1.800 lm/m
- _ Farbtemperatur 2.700, 3.000, 4.000 und 6.500 K mit SDCM 5^①
- _ Moduleffizienz bis zu 125 lm/W bei $t_p = 65^\circ\text{C}$
- _ Hohe Designfreiheit durch 5 cm Schnittoptionen
- _ Lichtpunktabstand von 8,3 mm ermöglicht eine hohe Lichthomogenität
- _ Selbstklebendes 3M Klebeband auf der Rückseite zur einfachen Montage auf unterschiedlichen Oberflächen
- _ PCB zu PCB und Kabel zu PCB-Steckverbinder für die werkzeuglose Handhabung und Verbindung
- _ Lange Lebensdauer von bis zu 50.000 Stunden
- _ 5 Jahre Garantie
- _ Systemlösung in Verbindung mit Tridonic Konstantspannungs-LED-Treiber (fixed-Output und dimmbar)

① Integrale Messung über das gesamte Modul.

Website

<http://www.tridonic.com/28002098>



Spotlights



Downlights



Linear



Fläche



Boden | Wand



Freistehend



Straße



Dekorativ

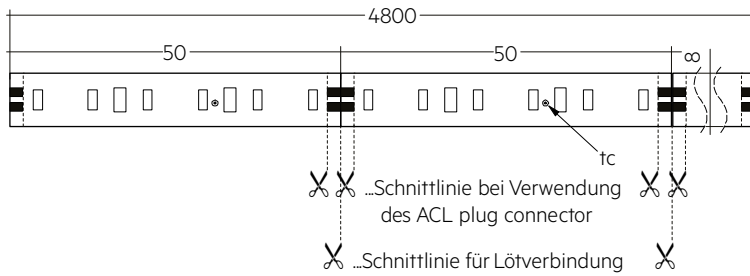


Halle

Modul LLE FLEX G1 8mm SNC

Module LLE FLEX ESSENCE

Das vollständige Datenblatt zu diesem Produkt finden Sie im Download Bereich.



Bestelldaten

Typ	Artikelnummer	Farbtemperatur	Verpackung Karton	Gewicht pro Stk.
LLE FLEX G1 8x4800 5W-600lm/m 827 SNC	28002098	2700 K	15 Stk.	0,055 kg

Technische Daten

Abstrahlcharakteristik	120°
Umgebungstemperaturbereich	-25 ... +45 °C
tp rated	65 °C
tc	75 °C
Versorgungsspannung DC	24 V
Versorgungsspannungsbereich DC ^②	21,5 – 26,4 V
Isolationsprüfspannung	0,5 kV
ESD-Klassifizierung	Prüfschärfegrad 4
Risikogruppe (EN 62471:2008)	1
Schutzart	IP00

Prüfzeichen



Normen

IEC 62031, IEC 62471, IEC 62778, IEC 61547, IEC 61000-4-2

Spezifische technische Daten

Typ	Photometrischer Code	Typ. Lichtstrom bei tp = 25 °C	Typ. Lichtstrom bei tp = 65 °C	Typ. Stromaufnahme bei tp = 65 °C	Typ. Leistungsaufnahme bei tp = 65 °C	Lichtausbeute Modul bei tp = 25 °C	Lichtausbeute Modul bei tp = 65 °C	Farbwiedergabeindex Ra
LLE FLEX G1 8x4800 5W-600lm/m 827 SNC	827/579	600 lm/m	585 lm/m	214 mA/m	5,2 W/m	120 lm/W	113 lm/W	> 80

^② Das Überschreiten der max. zugelassenen Betriebsspannung führt zu einer Überlastung des LLE FLEX. Dies kann zu einer starken Reduzierung der Lebensdauer bis hin zur Zerstörung führen.

^③ Toleranzbereich lichttechnische und elektrische Daten: ±20 %. Angabe pro 1 m LLE FLEX.