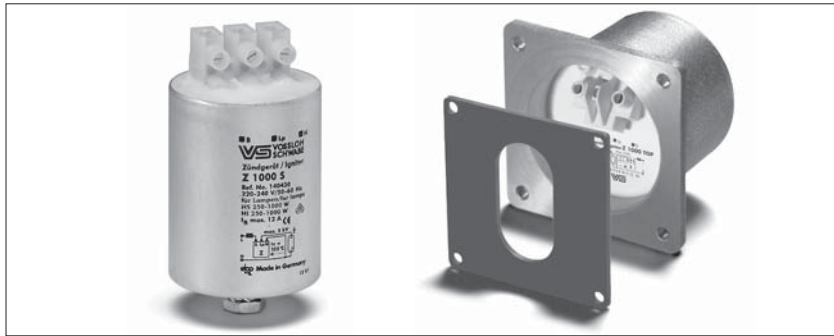


Elektronische Überlagerungs- zündgeräte für HS- und HI-Lampen 250 bis 1000 W



Standardausführung oder mit Abschaltautomatik

Für Natriumdampf-Hochdrucklampen (HS)

und Halogen-Metaldampflampen (HI)

Phasenlage des Zündimpulses:

60-90 °el und 240-270 °el

Max. zul. Gehäusetemperatur: 105 °C

Schraubklemmen: 0,75-2,5 mm²

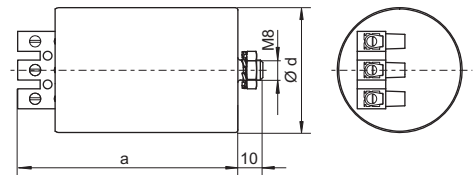
(Z 1000 S: 0,75-4 mm²)

Befestigung: Gewindebolzen mit vormontierter

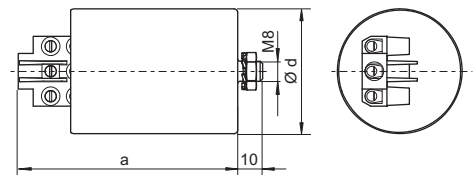
Zahnscheibe und Mutter

Für Leuchten der Schutzklasse I und II

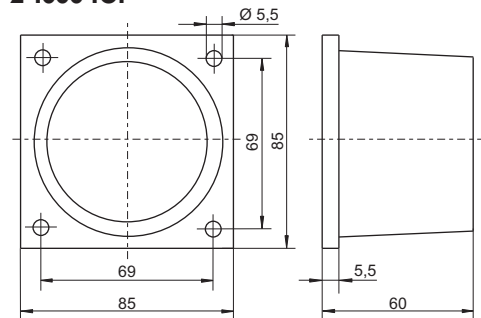
Al-Gehäuse



Al-Gehäuse - D20



Z 1000 TOP



Typ	Best.-Nr.	Spannung AC 50 - 60 Hz V	Max. Lampenstrom A	Verlust- leistung W	Eigener- wärmung K	Zünd- spannung kV	Belastungs- kapazität pF	Abschaltzeit Sek./Hz	Gehäuse				Gewicht g
									d (Ø) mm	a mm	b mm	c mm	
Aluminiumgehäuse (Al)													
Z 1000 S	140430	220-240	12	< 6	< 35	4-5	20-100	-	50	80	-	-	340
Z 1000 TOP	140607**	220-240	12	< 6	< 35	4-5	20-100	-	-	85	85	60	520
Z 1000 S D20	141584*	220-240	12	< 6	< 35	4-5	20-100	1216/50-60	50	89	-	-	340

* Mit IPP-Technologie

** Zum Anflanschen mit Dichtung für Schutzart IP55