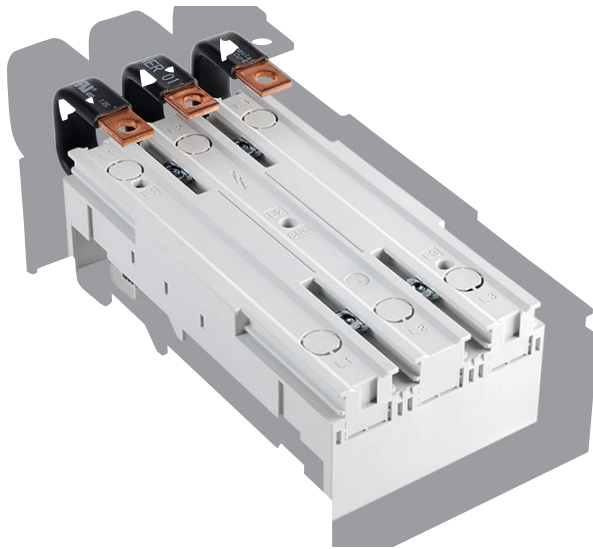


Sammelschienenadapter 250 A, 3-polig (32070)



Das Foto kann einen ähnlichen Artikel anzeigen.

Beschreibung

Art.-Nr.: **32070 000AC**

EQUES[®] 60Classic

Sammelschienenadapter 250 A, 3-polig
mit lam. Kupfer (oben), mit UL-Zulassung

105 x 200

Phasenabstand 35 mm

Verbindung zum System oben

für ABB T3, T4, XT3, XT4 / Eaton NZM2 / Schneider Electric NSX 250 / Siemens 3VA12, 3VA20, 3VA21,
3VA22

für Sammelschienen 12, 15, 20, 25, 30 x 5, 10 und Profilschienen

System

60Classic

Produktgruppe 05

Untergruppe 36

VE 1

EAN 4021267320706

ECLASS 6.1 27370304
ECLASS 7.1 27370304
ETIM 4.0 EC001531
ETIM 5.0 EC001531

Zulassungen

Standards

IEC 61439-1:2020

Approbationen

for UL feeder circuits >250V

Typnummer: EQ60-3-UL-250/105

CCC Zulassung: nicht zertifizierungspflichtig

Technische Daten

Angaben IEC

Standards

IEC 61439-1:2020

Elektrische Werte IEC

Bemessungsstrom (IEC): 250 A

Bemessungsspannung (IEC) AC: 690 V

Bemessungsisolationsspannung U_i AC: 800 V

Bemessungsstossspannung U_{imp} : 6 kV

Verlustleistungsabgabe des Artikels:

Bei einer praxisüblichen Belastung von 80 % ergibt sich eine Leistungsabgabe von 22,2 W.

(Bei voller Belastung beträgt die Leistungsabgabe 34,6 W.)

for UL feeder circuits >250V

Elektrische Werte UL

Bemessungsstrom (UL): 250 A

SCCR protected max.: 65 kA

Elektrische Werte

SCCR: 25 kA with any DIVQ/7 circuit breaker 250 A / 600V AC

65 kA with any DIVQ/7 circuit breaker 250 A / 480V AC

Mechanische Werte

B x H x T: 105 x 200 x 35

Gewicht: 87,4 kg/100

Poligkeit: 3-polig

für Sammelschienen: 12, 15, 20, 25, 30 x 5, 10 und Profilschienen

Anwendungshinweise

Zum Abnehmen vom Sammelschienensystem muss oberhalb des Artikels ein Freiraum vom mind. 10 mm vorhanden sein.

die Kurzschlussfestigkeit der Kombination aus Sammelschienenadapter und Leistungsschalter wird durch den Leistungsschalter bestimmt

for UL feeder circuits >250V

<https://pim.woehner.de/DE/DE/1000213887>