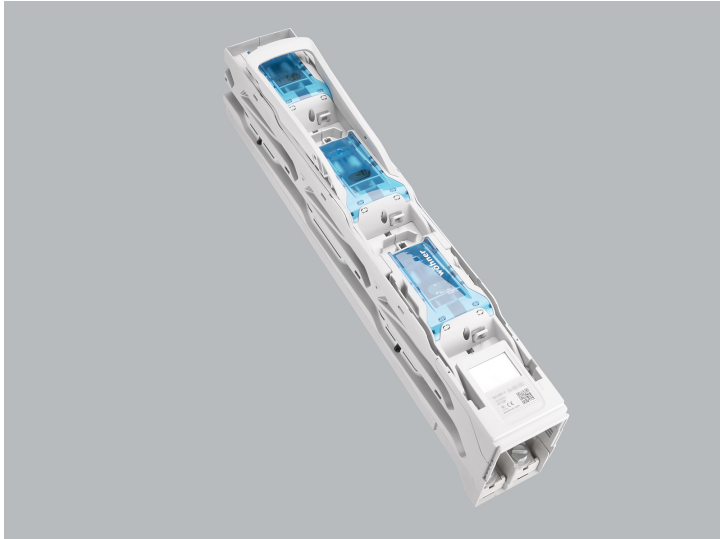


NH-Sicherungs-Lasttrennleiste 400 A



Das Foto kann einen ähnlichen Artikel anzeigen.

Beschreibung

Art.-Nr.: **33522 000A**

QUADRON 185Power

NH-Sicherungs-Lasttrennleiste 400 A

Größe 2, 3-polig schaltbar

V-Klemme 35-240 mm²

Klemmgehäuse Alu, Druckstück Messing

für Sammelschienen 30, 40, 60, 80, 100, 120 x 10

System

185Power

Produktvorteile

Im Deckel sind selbstschließende Prüflöcher vorhanden.

Deckel in geschlossenem Zustand abschließbar.

Produktgruppe 12

Untergruppe 54

VE 1

EAN 4021267335229

ECLASS 14.0 27142108

ETIM 5.0 EC001046

ETIM 8.0 EC001046

ETIM 10.0 EC001046

Zulassungen

Standards

IEC 60947-1:2020

IEC 60947-3:2020 nur AC-Bemessungswerte

Approbationen

IEC (CB), CCC



Typnummer: QU185-2

EAC Typ: NH

Technische Daten

für Sicherungseinsätze Baugröße:

NH 2

Sicherungen nach Standard:

IEC / HD 60269-2

zul. Verlustleistung der verwendeten Sicherung:

34 W

Anforderung an Kontaktstücke:

Sicherungseinsätze mit versilberten
Kontaktstücken empfohlen
bei Sicherungseinsätzen mit vernickelten
Kontaktstücken ist ein Reduktionsfaktor von 0,8
einzuhalten

Angaben IEC

Standards

IEC 60947-1:2020

IEC 60947-3:2020 nur AC-Bemessungswerte

Elektrische Werte IEC

Bemessungsstrom (IEC): 400 A

Bemessungsspannung (IEC) AC: 800 V

Bemessungsisolationsspannung U_i AC: 1000 V

Bemessungsstossspannung U_{imp} : 8 kV

Gebrauchskategorie AC (IEC 60947-3): AC-22B (800 V / 200 A)

AC-22B (690 V / 400 A)

AC-23B (400 V / 400 A)

Bed. Kurzschlussstrom mit Sicherungen (AC): 65 kA / 800 V (200A)
100 kA / 690 V (400 A)
120 kA / 400 V (400 A)

ermittelt mit Sicherungen der Betriebsklasse: gG

Kurzschlussstromfestigkeit bei Schutz durch Sicherungen: 120 kA

Verlustleistungsabgabe des Artikels:

Bei einer praxisüblichen Belastung von 80 % ergibt sich eine Leistungsabgabe von 38,4 W.

(Bei voller Belastung beträgt die Leistungsabgabe 60,0 W.)

zusätzliche Daten IEC

Die nachfolgenden Werte sind durch Prüfungen unter bestimmten Bedingungen nachgewiesen. Für die konkrete Planung der Anlage sind die jeweiligen Bedingungen bei Wöhner zu erfragen.

weitere Gebrauchskategorie DC (IEC 60947-3): DC-20B
max. Spannung zwischen den Sicherungen: 1000V
sichtbarer Hinweis notwendig: Nicht unter Last schalten.

Schalter-Sicherungs-Einheiten nach IEC 60947-3 dürfen nur über die Bemessungsbetriebsspannung hinaus betrieben werden, wenn ihr Einsatz als Sicherungs-Trennschalter ohne Lastschaltfunktion bis zur Bemessungsisolationsspannung erfolgt und sie entsprechend gekennzeichnet werden.

min. zul. Betriebstemperatur -40°C

max. zul. Betriebstemperatur 55°C

min. zul. Temp. für Transp. und Lagerung -40°C

Besondere Betriebsbedingungen gemäß IEC / EN 61439-1 können zu Fehlauslösungen von Meldeschaltern oder Sicherungsüberwachungen führen. Die vorliegenden Betriebsbedingungen sind dementsprechend bei der Auswertung der Meldesignale zu berücksichtigen.

Schutzart IP20 frontseitig (siehe Montageanleitung)

Mechanische Werte

B x H x T: 100 x 670 x 189
Gewicht: 480,0 kg/100
Poligkeit: 3-polig
für Sammelschienen: 30, 40, 60, 80, 100, 120 x 10

Stromwandler in Gerät integrierbar: ja
Stromwandler in Wandlermodul integrierbar: ja
Schutzart frontseitig: IP20
Schutzart im geöffneten Zustand: IP10

Klemmstellen

V-Klemme

Querschnitt min.: 25 mm²
Querschnitt max.: 240 mm²
re: 25 - 95 mm²
rm: 25 - 150 mm²
se: 35 - 240 mm²
sm: 35 - 185 mm²

Für Aluminiumleiter geeignet.

die Temperatur von Aluminiumleitern darf 80°C nicht überschreiten (siehe Bedienungsanleitung)

Vorbehandlung der Aluminiumleiter: siehe Allgemeine technische Hinweise (unter Downloads)

Werkstoffeigenschaften

halogenfrei: Ja

Anwendungshinweise

Für Aluminiumleiter geeignet.

die Temperatur von Aluminiumleitern darf 80°C nicht überschreiten (siehe Bedienungsanleitung)

Vorbehandlung der Aluminiumleiter: siehe Allgemeine technische Hinweise (unter Downloads)

Schalter-Sicherungs-Einheiten nach IEC 60947-3 dürfen nur über die Bemessungsbetriebsspannung hinaus betrieben werden, wenn ihr Einsatz als Sicherungs-Trennschalter ohne Lastschaltfunktion bis zur Bemessungsisolationsspannung erfolgt und sie entsprechend gekennzeichnet werden.

Die Anschlussraumabdeckung 33733 wird für den Anschluss oben und bei der Verwendung von Kabelschuhen immer benötigt.

zul. Verlustleistung der verwendeten Sicherung: 34 W

Sicherung:

Anforderung an Kontaktstücke:

Sicherungseinsätze mit versilberten

Kontaktstücken empfohlen

bei Sicherungseinsätzen mit vernickelten

Kontaktstücken ist ein Reduktionsfaktor von 0,8 einzuhalten

Zubehör

Zubehör für Montage



33740 000A

Klemmbügel

für Sammelschienensysteme ohne Berührungsschutzmodule

Größe 1 - 3

für: QU185-1..., QU185-2..., QU185-3..., CRL185-..., EQ185-A320-...



33738 000A

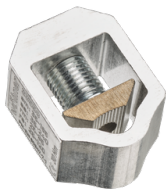
CrossLink®-Klemmbügel

für CrossLink® berührungsgeschütztes Sammelschienensystem

Größe 1 - 3

für: QU185-1..., QU185-2..., QU185-3..., CRL185-..., EQ185-A320-...

Anschlusszub.



33564 000B

Anschluss-Kit

mit 1 V-Klemme, ohne Abdeckung

Klemmgehäuse Alu, Druckstück Messing

für Cu / Al 120 - 300 mm²

z.B. für gebohrte PE- oder N-Schienen

Abdeckungen

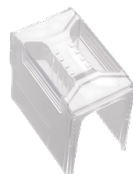


33758 000A

Blendenauflageleiste seitlich

für Frontabdeckungen

Größe 00 - 3



33733 000A

Anschlussraumabdeckung

universell für NH-Leisten Gr. 1 - 3 und Anschlussleiste 800 A

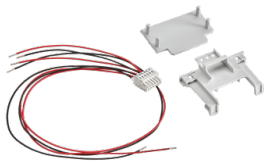
Größe 1-3



33761 000A

Rückseitiger Berührungsschutz
Hintergreifschutz für Phase L1

Verbindungskabel



37902 000A

Anschlussset
Federleiste mit 6 x 0,5 mm² Leitungen
zur internen Verdrahtung der Wandler
NEU

wöhner

37903 000A

Stiftleiste
Zur eigenständigen Konfektionierung von RJ12-Leitungen
NEU

wöhner

37904 000A

Stiftleiste mit Leitung RJ12
3 m
zur Verbindung von vorverdrahteten NH-Sicherungs-Lasttrennleisten
mit dem Stromerweiterungsmodul 37100
NEU

wöhner

37905 000A

Stiftleiste mit Leitung RJ12
1.5 m
zur Verbindung von vorverdrahteten NH-Sicherungs-Lasttrennleisten
mit dem Stromerweiterungsmodul 37100
NEU

wöhner

37906 000A

Stiftleiste mit Leitung RJ12
0.6 m
zur Verbindung von vorverdrahteten NH-Sicherungs-Lasttrennleisten
mit dem Stromerweiterungsmodul 37100
NEU

wöhner

37907 000A

Stiftleiste mit Leitung RJ12

0.3 m

zur Verbindung von vorverdrahteten NH-Sicherungs-Lasttrennleisten mit dem Stromerweiterungsmodul 37100

NEU

sonstiges Zubehör



33156 000

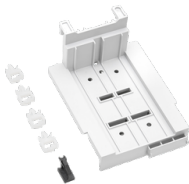
Meldeschalter

Wechsler 250 V AC / 5 A, 30 V DC / 4 A



33762 000A

Universal-Stromwandlermodul
zum Anbau im Anschlussbereich
Größe 1 - 3



33769 000A

Geräteträger mit Tragschienen
für Si.-Überw. und Wandlerverdr.
Größe 1 - 3



33768 000A

Steckerträger mit Tragschiene
für Wandlerverdrahtung
Größe 1 - 3

Messwandler 333mV



37289 000A

Messwandler 200 A / 333 mV

Baugröße CT2

Klasse 1

bei Verwendung auf Sammelschienen oder in Adaptern 630 A ist
zusätzlich Artikel 37900 erforderlich



37290 000A

Messwandler 250 A / 333 mV

Baugröße CT2

Klasse 1

bei Verwendung auf Sammelschienen oder in Adaptern 630 A ist zusätzlich Artikel 37900 erforderlich



37296 000A

Messwandler 200 A / 333 mV

Baugröße CT2

Klasse 0,5

bei Verwendung auf Sammelschienen oder in Adaptern 630 A ist zusätzlich Artikel 37900 erforderlich



37297 000A

Messwandler 250 A / 333 mV

Baugröße CT2

Klasse 0,5

bei Verwendung auf Sammelschienen oder in Adaptern 630 A ist zusätzlich Artikel 37900 erforderlich



37303 000A

Messwandler 200 A / 333 mV

Baugröße CT2

Klasse 0,5s

bei Verwendung auf Sammelschienen oder in Adaptern 630 A ist zusätzlich Artikel 37900 erforderlich

auf Anfrage

Stromwandler Genauigkeitskl. 1



37212 000A

Stromwandler 200 A / 5 A

Baugröße CT2

2,5 VA / Klasse 1

bei Verwendung auf Sammelschienen oder in Adaptern 630 A ist zusätzlich Artikel 37900 erforderlich



37213 000A

Stromwandler 250 A / 5 A

Baugröße CT2

2,5 VA / Klasse 1

bei Verwendung auf Sammelschienen oder in Adaptern 630 A ist zusätzlich Artikel 37900 erforderlich



37214 000A

Stromwandler 400 A / 5 A

Baugröße CT2

2,5 VA / Klasse 1

bei Verwendung auf Sammelschienen oder in Adaptern 630 A ist zusätzlich Artikel 37900 erforderlich

Stromwandler Genauigkeitskl. 0,5



37219 000A

Stromwandler 200 A / 5 A

Baugröße CT2

1 VA / Klasse 0,5

bei Verwendung auf Sammelschienen oder in Adaptern 630 A ist zusätzlich Artikel 37900 erforderlich



37220 000A

Stromwandler 250 A / 5 A

Baugröße CT2

1 VA / Klasse 0,5

bei Verwendung auf Sammelschienen oder in Adaptern 630 A ist zusätzlich Artikel 37900 erforderlich



37232 000A

Stromwandler 200 A / 5 A, mit Konformitätserklärung

Baugröße CT2

1 VA / Klasse 0,5

bei Verwendung auf Sammelschienen oder in Adaptern 630 A ist zusätzlich Artikel 37900 erforderlich

Lagerabverkauf



37221 000A

Stromwandler 400 A / 5 A

Baugröße CT2

2,5 VA / Klasse 0,5

bei Verwendung auf Sammelschienen oder in Adaptern 630 A ist zusätzlich Artikel 37900 erforderlich



37233 000A

Stromwandler 250 A / 5 A, mit Konformitätserklärung

Baugröße CT2

1 VA / Klasse 0,5

bei Verwendung auf Sammelschienen oder in Adaptern 630 A ist zusätzlich Artikel 37900 erforderlich



37234 000A

Stromwandler 400 A / 5 A, mit Konformitätserklärung

Baugröße CT2

2,5 VA / Klasse 0,5

bei Verwendung auf Sammelschienen oder in Adaptern 630 A ist zusätzlich Artikel 37900 erforderlich

Stromwandler Genauigkeitskl. 0,5s



37226 000A

Stromwandler 250 A / 5 A

Baugröße CT2

1 VA / Klasse 0,5s

bei Verwendung auf Sammelschienen oder in Adaptern 630 A ist zusätzlich Artikel 37900 erforderlich

Lagerabverkauf



37227 000A

Stromwandler 400 A / 5 A

Baugröße CT2

2,5 VA / Klasse 0,5s

bei Verwendung auf Sammelschienen oder in Adaptern 630 A ist zusätzlich Artikel 37900 erforderlich



37236 000A

Stromwandler 250 A / 5 A, mit Konformitätserklärung

Baugröße CT2

1 VA / Klasse 0,5s

bei Verwendung auf Sammelschienen oder in Adaptern 630 A ist
zusätzlich Artikel 37900 erforderlich

Lagerabverkauf



37237 000A

Stromwandler 400 A / 5 A, mit Konformitätserklärung

Baugröße CT2

2,5 VA / Klasse 0,5s

bei Verwendung auf Sammelschienen oder in Adaptern 630 A ist
zusätzlich Artikel 37900 erforderlich

<https://pim.woehner.de/DE/DE/1000292996>