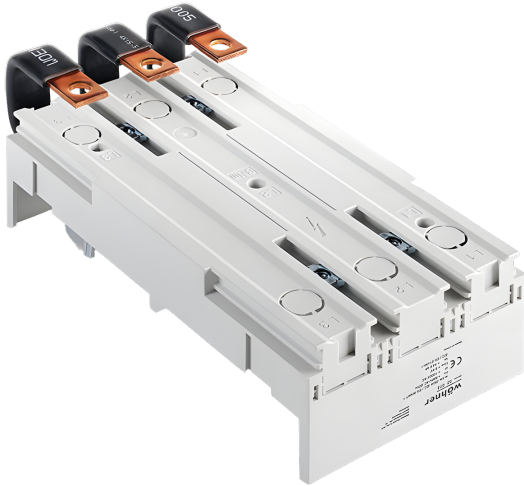


Sammelschienenadapter 250 A, 3-polig



Das Foto kann einen ähnlichen Artikel anzeigen.

Beschreibung

Art.-Nr.: **32071 000AC**

EQUES 60Classic

Sammelschienenadapter 250 A, 3-polig
mit lam. Kupfer (unten), mit UL-Zulassung

105 x 200

Phasenabstand 35 mm

Verbindung zum System unten

für ABB T3, T4, XT3, XT4 / Eaton NZM2 / Schneider Electric NSX 250 / Siemens 3VA12, 3VA20, 3VA21,
3VA22

für Sammelschienen 12, 15, 20, 25, 30 x 5, 10 und Profilschienen

System

60Classic

Produktgruppe 05

Untergruppe 36

VE 1

EAN 4021267320713

ECLASS 14.0 27370304
ETIM 5.0 EC001531
ETIM 8.0 EC001531
ETIM 10.0 EC001531

Zulassungen

Standards

IEC 61439-1:2020

Approbationen

for UL feeder circuits >250V

CCC Zulassung: nicht zertifizierungspflichtig

Technische Daten

Angaben IEC

Standards

IEC 61439-1:2020

Elektrische Werte IEC

Bemessungsstrom (IEC): 250 A

Bemessungsspannung (IEC) AC: 690 V

Bemessungsisolationsspannung U_j AC: 800 V

Bemessungsstossspannung U_{imp} : 6 kV

zusätzliche Daten IEC

Die nachfolgenden Werte sind durch Prüfungen unter bestimmten Bedingungen nachgewiesen. Für die konkrete Planung der Anlage sind die jeweiligen Bedingungen bei Wöhner zu erfragen.

min. zul. Betriebstemperatur -40°C

for UL feeder circuits >250V

Elektrische Werte UL

Bemessungsstrom (UL): 250 A
Bemessungsspannung (UL) AC: 600 V
Bemessungsfrequenz (UL): 50 / 60 Hz

Mechanische Werte

B x H x T: 105 x 200 x 35
Gewicht: 164,0 kg/100
Poligkeit: 3-polig
für Sammelschienen: 12, 15, 20, 25, 30 x 5, 10 und Profilschienen

Werkstoffeigenschaften

halogenfrei: Ja

Anwendungshinweise

Zum Abnehmen vom Sammelschienensystem muss oberhalb des Artikels ein Freiraum vom mind. 10 mm vorhanden sein.

Verschiebbare Befestigungsschienen mit Gleitmuttern M4 zur sicheren Montage der Schaltgeräte. die Kurzschlussfestigkeit der Kombination aus Sammelschienenadapter und Leistungsschalter wird durch den Leistungsschalter bestimmt
for UL feeder circuits >250V

Zubehör

Zubehör für Montage

<https://pim.woehner.de/DE/DE/1000213912>