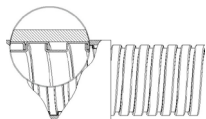


Mainflex S-G / S-GX



Ausführung construction	Metallschlauch, umflochten metal conduit, overbraided
Werkstoff material	Stahl verzinkt (S-G) Edelstahlgeflecht (S-GX) galvanised steel (S-G) stainl. steel braid (S-GX)
Temperatur temperature	-60°C - +250°C (S-G) -60°C - +600°C (S-GX)
Schutzart protection	IP50
gemäß according to	IEC EN 61386

Art. Nr. art. no.	Art. Nr. VA Geflecht art. no. INOX braid	NW DN	ID mm	AD mm OD mm	Biegeradius +/- 15 % bending radius +/- 15 %	VPE unit
SG09	SG09X	9	8,5	13,0	30	50m
SG10	SG10X	10	10,0	14,0	40	50m
SG12	SG12X	12	12,0	16,0	50	50m
SG13	SG13X	13	13,0	18,0	60	50m
SG15	SG15X	15	15,5	20,0	60	50m
SG18	SG18X	18	18,0	24,0	65	50m
SG20	SG20X	20	20,5	26,0	65	50m
SG25	SG25X	25	25,0	31,0	70	50m
SG27	SG27X	27	26,5	33,0	90	50m
SG33	SG33X	33	33,0	40,0	140	25m
SG35	SG35X	35	35,0	42,0	150	25m
SG40	SG40X	40	40,0	47,0	170	25m
SG50	SG50X	50	50,5	57,0	200	25m



Eigenschaften

**S-G: Standardprofil, einfach verklammert, mit Stahl-
draht umflochten.**

**S-GX: Standardprofil, einfach verklammert, mit Edel-
stahldraht umflochten.**

Flexibler Metallschlauch für Installationen, die einer hohen mechanischen Belastung ausgesetzt sind. Schutz gegen Funkenflug, flüssige Metall- oder Glasspritzer. EMV Schutz. Besonders geeignet für Umgebungen mit hohen Temperaturen, Schlacken, glühenden Spänen usw.

Properties

S-G: Standard profile, single seam, with steel braid.

S-GX: Standard profile, single seam, with stainless steel braid.

Flexible metal conduit for installations that are exposed to high mechanical stress, protection against sparks and splashes of molten metal and glass. EMC protection. Particularly suitable for use in situations which present high temperature slag and chips, etc.

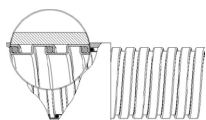
Mainflex Metall / Mainflex metal

Mainflex SB-G / SB-GX



Ausführung construction	Metallschlauch, umflochten metal conduit, overbraided
Werkstoff material	Stahl verzinkt (SB-G) Edelstahlgeflecht (SB-GX) galvanised steel (SB-G) stainl. steel braid (SB-GX)
Temperatur temperature	-50°C - + 150°C
Schutzart protection	IP54
gemäß according to	IEC EN 61386

Art. Nr. art. no.	Art. Nr. VA Geflecht art. no. INOX braid	NW DN	ID mm	AD mm OD mm	Biegeradius +/- 15 % bending radius +/- 15 %	VPE unit
SBG09	SBG09X	9	8,5	13,0	30	50m
SBG10	SBG10X	10	10,0	14,0	40	50m
SBG12	SBG12X	12	12,0	16,0	50	50m
SBG13	SBG13X	13	13,0	18,0	60	50m
SBG15	SBG15X	15	15,5	20,0	60	50m
SBG18	SBG18X	18	18,0	24,0	65	50m
SBG20	SBG20X	20	20,5	26,0	65	50m
SBG25	SBG25X	25	25,0	31,0	70	50m
SBG27	SBG27X	27	26,5	33,0	90	50m
SBG33	SBG33X	33	33,0	40,0	140	25m
SBG35	SBG35X	35	35,0	42,0	150	25m
SBG40	SBG40X	40	40,0	47,0	170	25m
SBG50	SBG50X	50	50,5	57,0	200	25m



Eigenschaften

**SB-G: Standardprofil Stahl verzinkt, einfach verklammert, mit innenliegendem Baumwollfaden und Stahl-
draht umflochten.**

**SB-GX: Standardprofil Stahl verzinkt, einfach verklammert, mit innenliegendem Baumwollfaden und
Edelstahldraht umflochten.**

Flexibler Metallschlauch für Installationen, die einer hohen mechanischen Belastung ausgesetzt sind. Schutz gegen Funkenflug, flüssige Metall- oder Glasspritzer. EMV Schutz. Besonders geeignet für Umgebungen mit hohen Temperaturen, Schlacken, glühenden Spänen usw.

Properties

SB-G: Standard profile galvanised steel, single seam, braided with cotton thread inside and steel wire.

SB-GX: Standard profile galvanised steel, single seam, braided with cotton thread inside and stainless steel wire.

Flexible metal conduit for installations that are exposed to high mechanical stress, protection against sparks and splashes of molten metal and glass. EMC protection. Particularly suitable for use in situations which present high temperature slag and chips, etc.

