

NH-Sicherungs-Lasttrennleiste 250 A



Das Foto kann einen ähnlichen Artikel anzeigen.

Beschreibung

Art.-Nr.: **37531** 000A

QUADRON 185Power

NH-Sicherungs-Lasttrennleiste 250 A

Größe 1, 3-polig schaltbar

V-Klemme 50-300 mm²

Klemmgehäuse Alu, Druckstück Messing

vorverdrahtet mit 3x Messwandlern 250 A / 333 mV, Genauigkeitsklasse 1, mit 6-pol. Steckverbindung von hinten

für Sammelschienen 30, 40, 60, 80, 100, 120 x 10

NEU

System

185Power

Produktvorteile

Im Deckel sind selbstschließende Prüflöcher vorhanden.

Deckel im geschlossenen Zustand abschließbar.

Produktgruppe 12

Untergruppe 63

VE 1

EAN 4021267375317

ECLASS 14.0 27142108

ETIM 5.0 EC001046

ETIM 8.0 EC001046

ETIM 10.0 EC001046

Zulassungen

Standards

IEC 60947-1:2020

IEC 60947-3:2020 nur AC-Bemessungswerte

Typnummer: QU185-1 Pre-Assembled

Technische Daten

für Sicherungseinsätze Baugröße:

NH 1

Sicherungen nach Standard:

IEC / HD 60269-2

zul. Verlustleistung der verwendeten Sicherung:

23 W

Anforderung an Kontaktstücke:

Sicherungseinsätze mit versilberten
Kontaktstücken empfohlen
bei Sicherungseinsätzen mit vernickelten
Kontaktstücken ist ein Reduktionsfaktor von 0,8
einzuhalten

Angaben IEC

Standards

IEC 60947-1:2020

IEC 60947-3:2020 nur AC-Bemessungswerte

Elektrische Werte IEC

Bemessungsstrom (IEC): 250 A

Bemessungsspannung (IEC) AC: 800 V

Genauigkeitsklasse (Strom): 1

Bemessungsisolationsspannung U_i AC: 1000 V

Bemessungsstossspannung U_{imp} : 12 kV

Gebrauchskategorie AC (IEC 60947-3): AC-22B (800 V / 160 A)

AC-22B (690 V / 250 A)

AC-23B (400 V / 250 A)

Bed. Kurzschlussstrom mit Sicherungen (AC): 80 kA / 800 V (160 A)
100 kA / 690 V (250 A)
120 kA / 500 V (250 A)

ermittelt mit Sicherungen der Betriebsklasse: gG

Kurzschlussstromfestigkeit bei Schutz durch Sicherungen: 120 kA

Verlustleistungsabgabe des Artikels:

Bei einer praxisüblichen Belastung von 80 % ergibt sich eine Leistungsabgabe von 15,4 W.

(Bei voller Belastung beträgt die Leistungsabgabe 24,0 W.)

zusätzliche Daten IEC

Die nachfolgenden Werte sind durch Prüfungen unter bestimmten Bedingungen nachgewiesen. Für die konkrete Planung der Anlage sind die jeweiligen Bedingungen bei Wöhner zu erfragen.

weitere Gebrauchskategorie DC (IEC 60947-3): DC-20B
max. Spannung zwischen den Sicherungen: 1000V
sichtbarer Hinweis notwendig: Nicht unter Last schalten.

Schalter-Sicherungs-Einheiten nach IEC 60947-3 dürfen nur über die Bemessungsbetriebsspannung hinaus betrieben werden, wenn ihr Einsatz als Sicherungs-Trennschalter ohne Lastschaltfunktion bis zur Bemessungsisolationsspannung erfolgt und sie entsprechend gekennzeichnet werden.

min. zul. Betriebstemperatur -40°C

max. zul. Betriebstemperatur 55°C

min. zul. Temp. für Transp. und Lagerung -40°C

Besondere Betriebsbedingungen gemäß IEC / EN 61439-1 können zu Fehlauslösungen von Meldeschaltern oder Sicherungsüberwachungen führen. Die vorliegenden Betriebsbedingungen sind dementsprechend bei der Auswertung der Meldesignale zu berücksichtigen.

Schutzart IP20 frontseitig, im Anschlussbereich vom Einbau abhängig

Mechanische Werte

B x H x T:	100 x 687 x 189
Gewicht:	543,0 kg/100
Poligkeit:	3-polig
für Sammelschienen:	30, 40, 60, 80, 100, 120 x 10

Schutzart frontseitig:	IP20
Schutzart im geöffneten Zustand:	IP10

Klemmstellen

V-Klemme

Querschnitt min.:	50 mm ²
Querschnitt max.:	300 mm ²
re:	70 - 150 mm ²
rm:	50 - 120 mm ²
se:	35 - 240 mm ²
sm:	35 - 185 mm ²

Für Aluminiumleiter geeignet.

die Temperatur von Aluminiumleitern darf 80°C nicht überschreiten (siehe Bedienungsanleitung)

Vorbehandlung der Aluminiumleiter: siehe Allgemeine technische Hinweise (unter Downloads)

Anwendungshinweise

Für Aluminiumleiter geeignet.

die Temperatur von Aluminiumleitern darf 80°C nicht überschreiten (siehe Bedienungsanleitung)

Vorbehandlung der Aluminiumleiter: siehe Allgemeine technische Hinweise (unter Downloads)

Schalter-Sicherungs-Einheiten nach IEC 60947-3 dürfen nur über die Bemessungsbetriebsspannung hinaus betrieben werden, wenn ihr Einsatz als Sicherungs-Trennschalter ohne Lastschaltfunktion bis zur Bemessungsisolationsspannung erfolgt und sie entsprechend gekennzeichnet werden.

Die Anschlussraumabdeckung 33733 wird für den Anschluss oben und bei der Verwendung von Kabelschuhen immer benötigt.

zul. Verlustleistung der verwendeten Sicherung: 23 W

Sicherung:

Anforderung an Kontaktstücke: Sicherungseinsätze mit versilberten Kontaktstücken empfohlen
bei Sicherungseinsätzen mit vernickelten Kontaktstücken ist ein Reduktionsfaktor von 0,8 einzuhalten

Zubehör

Zubehör für Montage



33740 000A

Klemmbügel

für Sammelschienensysteme ohne Berührungsschutzmodule

Größe 1 - 3

für: QU185-1..., QU185-2..., QU185-3..., CRL185-..., EQ185-A320-...



33738 000A

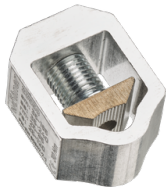
CrossLink®-Klemmbügel

für CrossLink® berührungsgeschütztes Sammelschienensystem

Größe 1 - 3

für: QU185-1..., QU185-2..., QU185-3..., CRL185-..., EQ185-A320-...

Anschlusszub.



33559 000B

V-Klemme

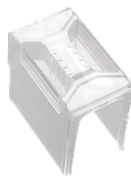
mit Abdeckkappe

Klemmgehäuse Alu, Druckstück Messing

Größe 1-3

für Cu / Al 50 - 300 mm²

Abdeckungen



33733 000A

Anschlussraumabdeckung

universell für NH-Leisten Gr. 1 - 3 und Anschlussleiste 800 A

Größe 1-3



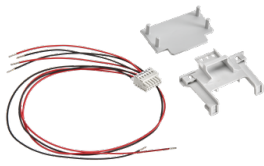
33758 000A

Blendenauflegeleiste seitlich

für Frontabdeckungen

Größe 00 - 3

Verbindungskabel



37902 000A

Anschlussset

Federleiste mit 6 x 0,5 mm² Leitungen
zur internen Verdrahtung der Wandler

NEU

wöhner

37903 000A

Stiftleiste

Zur eigenständigen Konfektionierung von RJ12-Leitungen

NEU

wöhner

37904 000A

Stiftleiste mit Leitung RJ12

3 m

zur Verbindung von vorverdrahteten NH-Sicherungs-Lasttrennleisten
mit dem Stromerweiterungsmodul 37100

NEU

wöhner

37905 000A

Stiftleiste mit Leitung RJ12

1.5 m

zur Verbindung von vorverdrahteten NH-Sicherungs-Lasttrennleisten
mit dem Stromerweiterungsmodul 37100

NEU

wöhner

37906 000A

Stiftleiste mit Leitung RJ12

0.6 m

zur Verbindung von vorverdrahteten NH-Sicherungs-Lasttrennleisten
mit dem Stromerweiterungsmodul 37100

NEU

wöhner

37907 000A

Stiftleiste mit Leitung RJ12

0.3 m

zur Verbindung von vorverdrahteten NH-Sicherungs-Lasttrennleisten
mit dem Stromerweiterungsmodul 37100

NEU

sonstiges Zubehör



33156 000

Meldeschalter

Wechsler 250 V AC / 5 A, 30 V DC / 4 A

<https://pim.woehner.de/DE/DE/1000364936>